

COMUNE: CASTELLARANO (RE)	Tav. <b>p.c.03.00</b>
COMITENTE: COTTO PETRUS s.r.l. Via Molino n. 4 Castellarano (RE)	COMUNE
OGGETTO: Ampliamento (reparto ATOMIZZAZIONE) Stab. ceramico - Via Molino n. 4 Castellarano (RE)-	Riferimento Canc. edili n. 4247/83 Canc. edili n. 4789/95
Legittimato	Data Febbraio 2018
	Scad. varie
	Revisione rev. 00 del 12/02/2018
<div><div></div><div><b>Silea engineering s.r.l.</b> società di Ingegneria Via Pier Paolo Pasolini n. 23 41123 Modena (MO) 059/3367125 cap. sociale € 10.000,00 p.va 02978780265 info@sileaeng.com</div></div>	

Firmato elettronicamente secondo le norme vigenti. Certificazione rilasciata da: InfoCert S.p.A. Il Progettista doc. arch. Elisa Barbieri  
(da sottoscrivere in caso di stampa). La presente copia, composta da \_\_\_\_\_ fogli, è conforme all'originale firmato digitalmente.

\_\_\_\_\_(firma) \_\_\_\_\_(data) \_\_\_\_\_(qualifica) \_\_\_\_\_(cognome-nome) \_\_\_\_\_(firma)



Elisa Barbieri

Foto 1



Foto 2



Foto 3

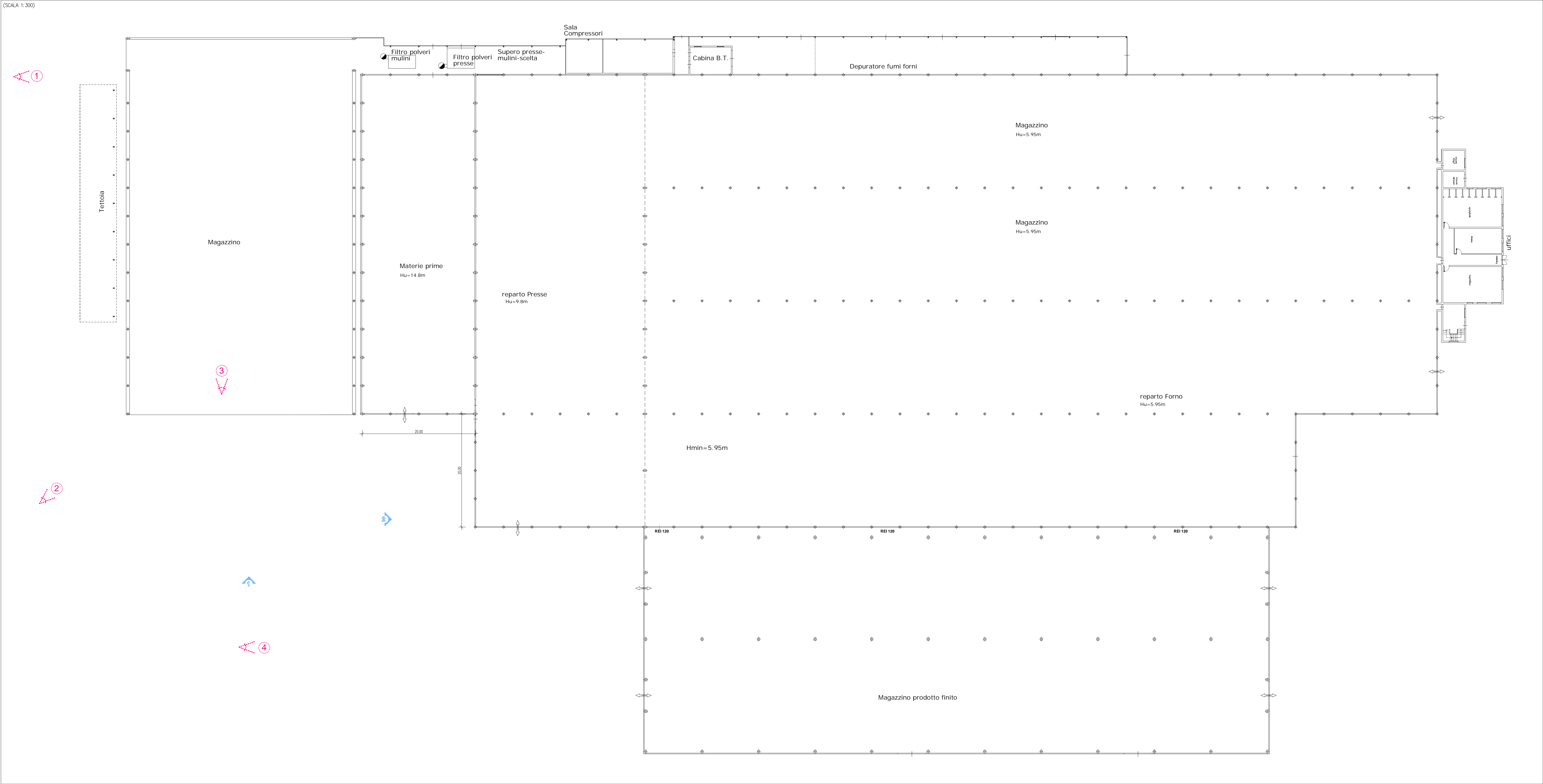


Foto 4



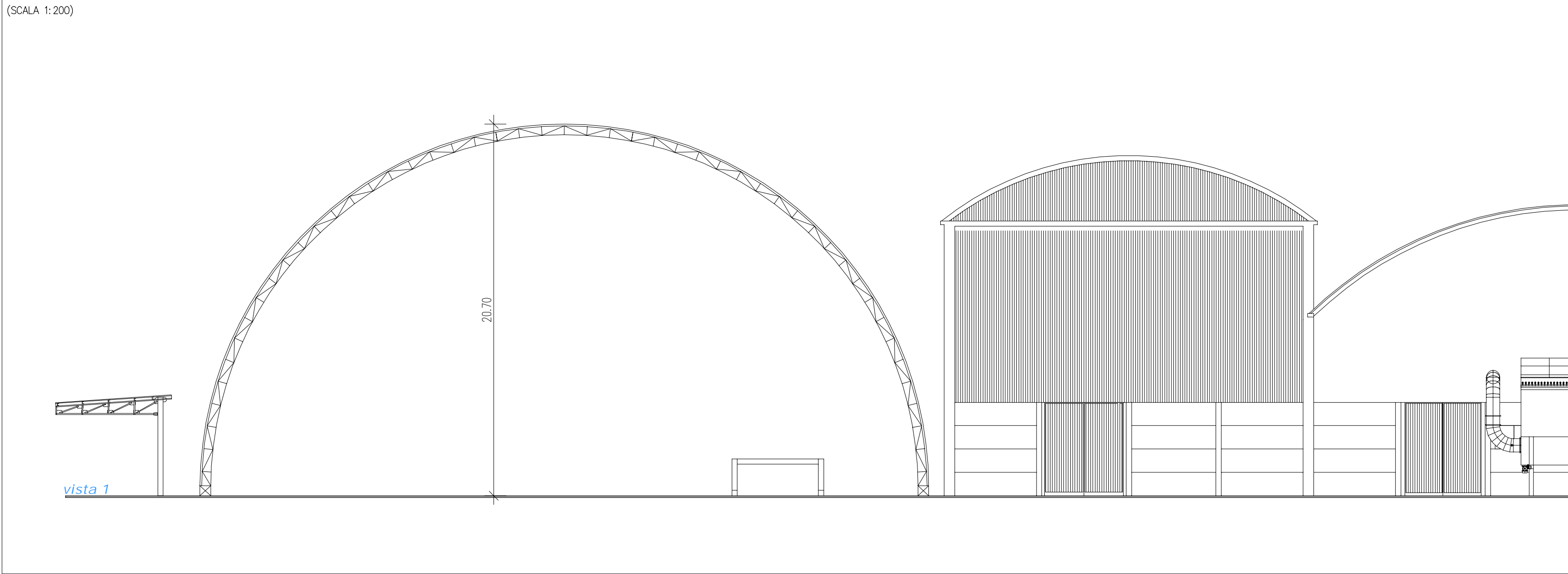
## PIANTA

(SCALA 1:300)



## VISTA 1

(SCALA 1:200)



## VISTA 2

(SCALA 1:200)

