

Condividere Energia Localmente

SCANDIANO, 20/03/2025

Comportamenti

Conoscere i propri consumi, ridurre sprechi, acquistare in modo consapevole, per vivere in un ambiente energeticamente sicuro.

[VAI ALLA PAGINA →](#)

Efficienza energetica

Adottare buone pratiche e tecnologie efficienti per ridurre i consumi di energia per abbassare le bollette e contribuire alla sostenibilità ambientale.

[VAI ALLA PAGINA →](#)

Interventi

Migliorare la prestazione energetica della propria abitazione per limitare gli sprechi di energia e diminuire i consumi.

[VAI ALLA PAGINA →](#)

Bonus e agevolazioni

Accedere a incentivi, detrazioni e bonus a disposizione per la realizzazione di interventi di efficienza energetica e l'adozione di impianti a fonti rinnovabili.

[VAI ALLA PAGINA →](#)

Energia condivisa

Condividere energia per ridurre i costi, contrastare la povertà energetica e incentivare lo sviluppo dell'economia locale.

[VAI ALLA PAGINA →](#)

Energia e cambiamenti climatici

Conoscere la relazione tra energia e clima per capire l'importanza del cambiamento dei modelli di produzione e consumo.

[VAI ALLA PAGINA →](#)

sportellounico
energiaclima

Un nuovo servizio messo a disposizione dall'Unione Tresinaro Secchia, per diffondere consapevolezza sull'importanza delle scelte energetiche individuali e per offrire una guida nel mondo dell'energia e delle azioni per il clima.

www.tresinarosecchia.it
sportellounicoenergiaclima@tresinarosecchia.it

Info-days

laboratori urbani sulla transizione ecologica

11/03

ore 18.00-20.00

Sala "Lea Garofalo"

Via De Gasperi 3

Rubiera

Adattarsi al clima che cambia

Come adattarsi agli eventi climatici estremi? Cosa sono le infrastrutture verdi-blu? Cosa possono fare cittadini, associazioni e imprese?

a seguire... attività pratica

20/03

ore 18.00-20.00

Cinema Boiardo

Sala 1° piano

Viale XXV Aprile 3

Scandiano

Condividere energia localmente

Istruzioni per l'uso

Che cos'è l'Energia Condivisa? Che differenza c'è tra Comunità Energetica Rinnovabile e Autoconsumo Collettivo?

Quali sono i ruoli dei privati nei modelli di condivisione dell'energia?

a seguire... attività pratica

25/03

ore 18.00-20.00

Sala espositiva

"Gino Strada"

Piazza Ruffilli 2

Casalgrande

Transizione energetica

Come fare la propria parte?

Cos'è un piano di riduzione delle emissioni? Come incide nel quotidiano? Quali azioni ha in programma l'Unione per ridurre i consumi? Che azioni possono intraprendere cittadini, associazioni e imprese?

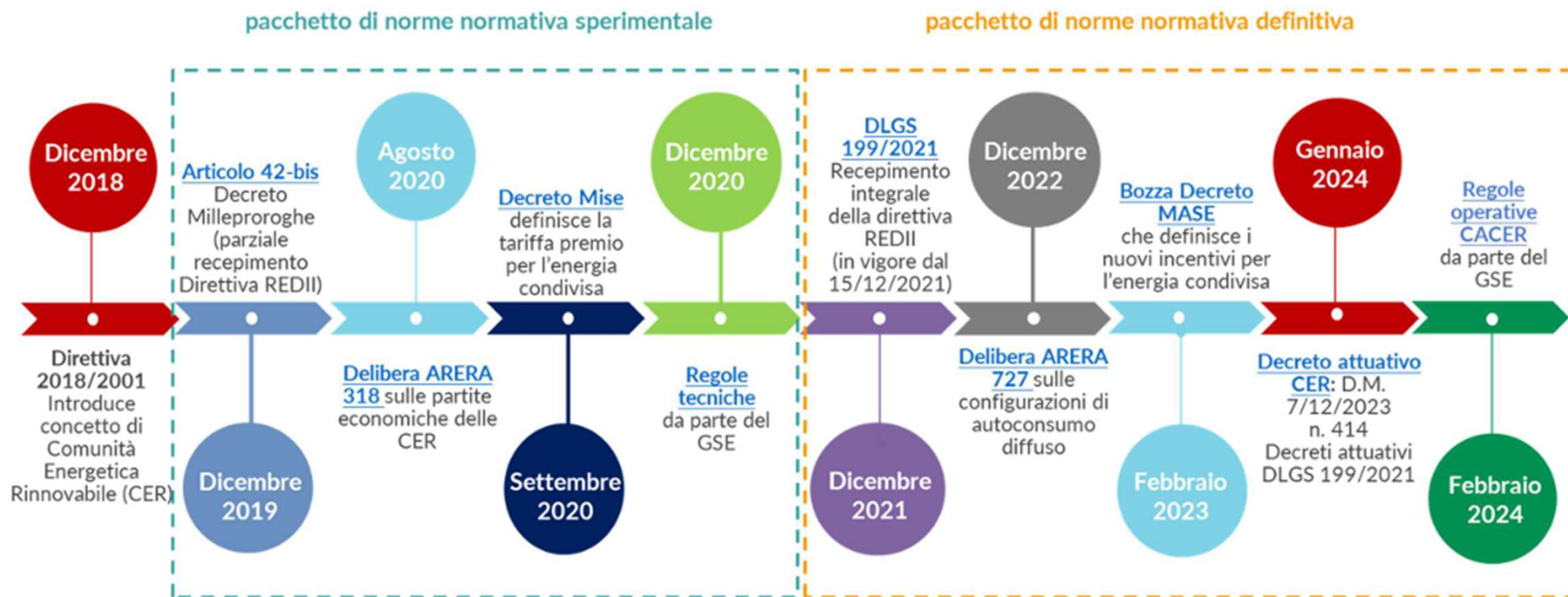
a seguire... attività pratica

Introduzione alle Comunità Energetiche rinnovabili

Alessandro Pin – Ufficio Energia Condivisa

AESS – Agenzia per l'energia e lo sviluppo sostenibile

Iter normativo – ci siamo!



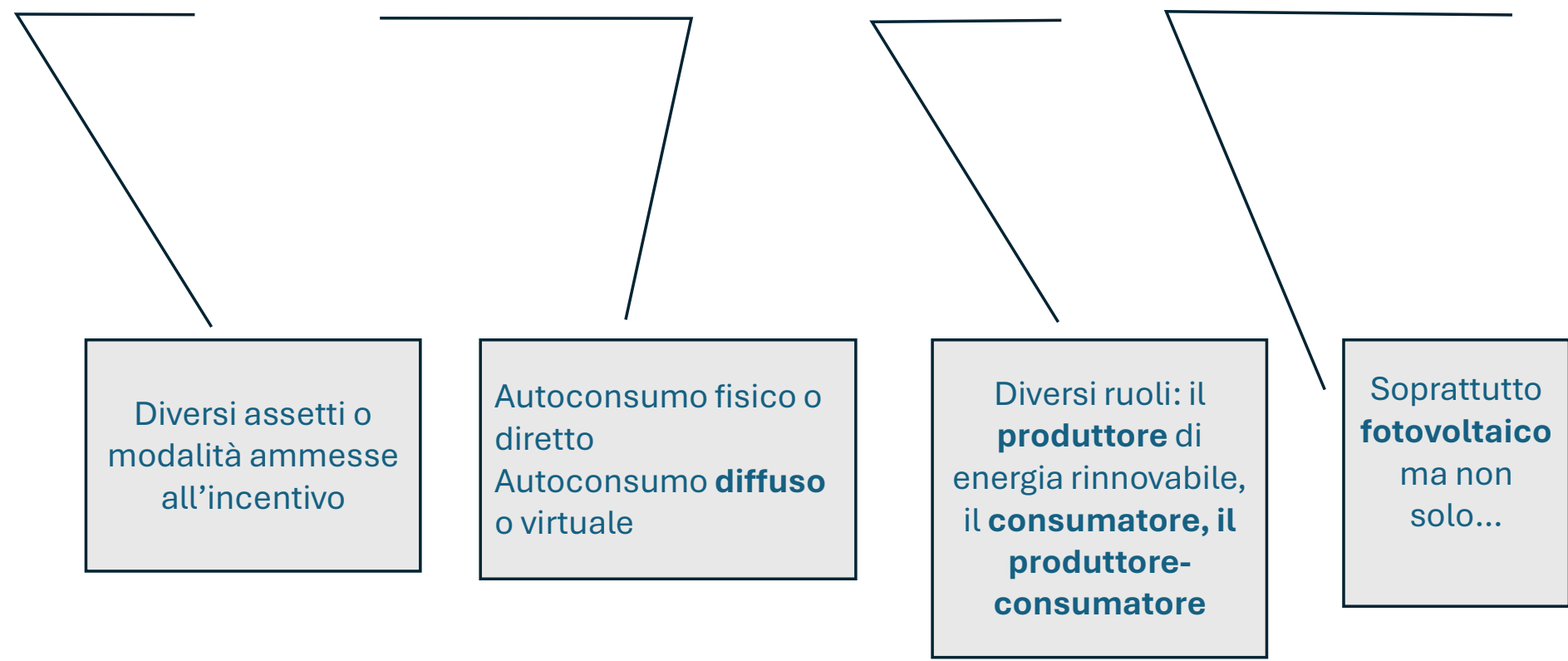
<https://www.gse.it/servizi-per-te/autoconsumo/gruppi-di-autoconsumatori-e-comunita-di-energia-rinnovabile/documenti>

Cos'è una Comunità Energetica Rinnovabile?

- **La comunità di energia rinnovabile o comunità energetica rinnovabile** è una delle tre configurazioni **CACER** possibile. E' un soggetto giuridico.
- si basa sulla **partecipazione aperta e volontaria**, è autonomo ed è effettivamente controllato da azionisti o membri che sono situati nelle vicinanze degli impianti di produzione detenuti dalla comunità di energia rinnovabile;
- il cui obiettivo principale è **fornire benefici ambientali, economici o sociali** a livello di comunità ai propri azionisti o membri o alle aree locali in cui opera, **piuttosto che profitti Finanziari e dividendi**;
- Si basa sul concetto di energia condivisa e autoconsumo virtuale

Quali sono le parole chiave?

Configurazioni di Autoconsumo per la Condivisione di Energia Rinnovabile



Diversi assetti o
modalità ammesse
all'incentivo

Autoconsumo fisico o
diretto
Autoconsumo **diffuso**
o virtuale

Diversi ruoli: il
produttore di
energia rinnovabile,
il **consumatore**, il
**produttore-
consumatore**

Soprattutto
fotovoltaico
ma non
solo...

Definizione di Energia Condivisa

Energia condivisa

=

minimo, in ciascun periodo orario, tra:

l'energia elettrica prodotta

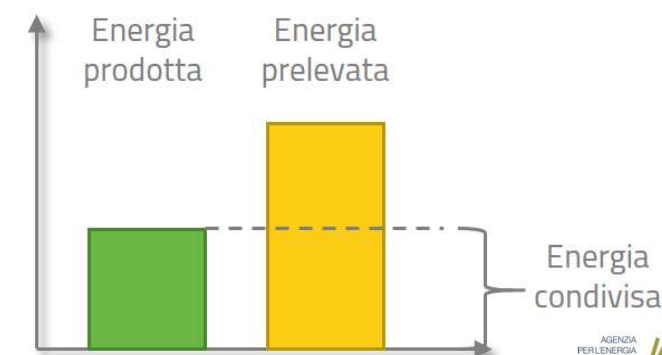
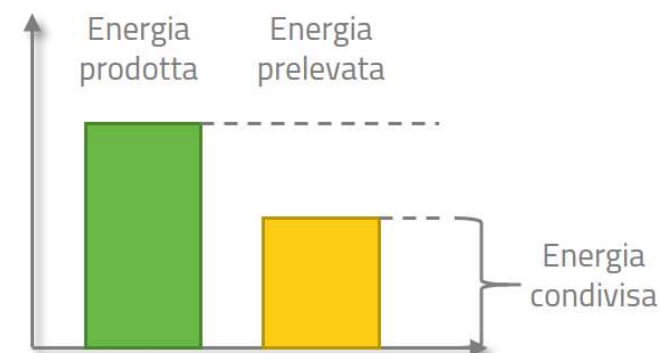
e immessa in rete dagli impianti a fonti rinnovabili

e

l'energia elettrica prelevata

dall'insieme dei clienti finali associati.

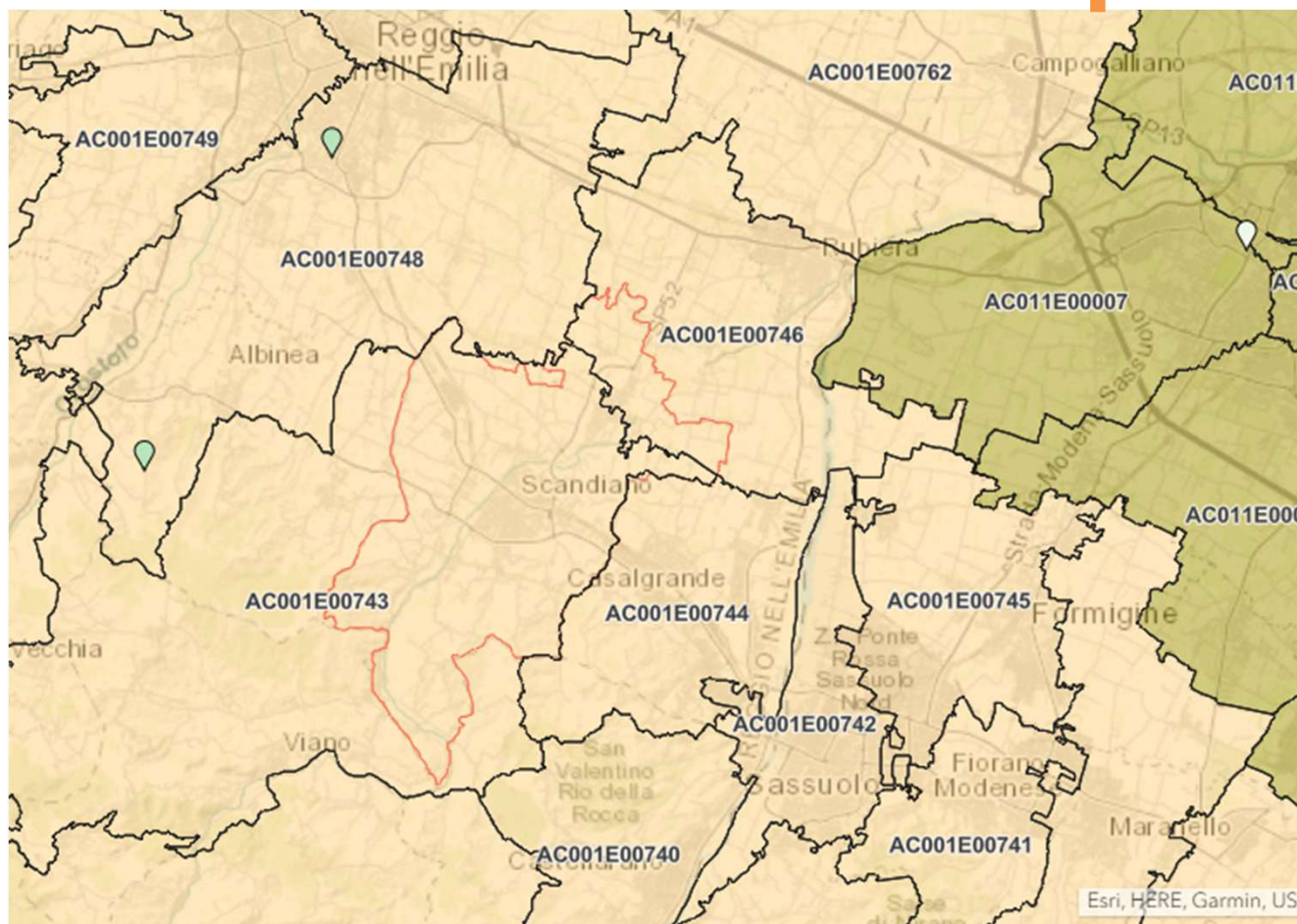
Periodo orario i



AGENZIA
PER L'ENERGIA
E LO SVILUPPO
SOSTENIBILE

AESS

La cabina primaria



In nero i perimetri entro cui devono essere presenti i membri per la condivisione dell'energia.

Possono esserci più CER all'interno della stessa area.

Ogni CER può operare su più aree, a livello nazionale. Per attivare nuove sotto configurazione è necessario avere almeno due membri, di cui almeno uno produttore

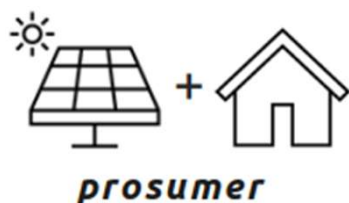
I Ruoli Possibili



- Ha un impianto a fonte rinnovabile (ad es. Fotovoltaico)
- Mette in condivisione in rete tutta l'energia prodotta
- NON consuma energia condivisa da altri
- Riceve l'incentivo per il ritiro dedicato

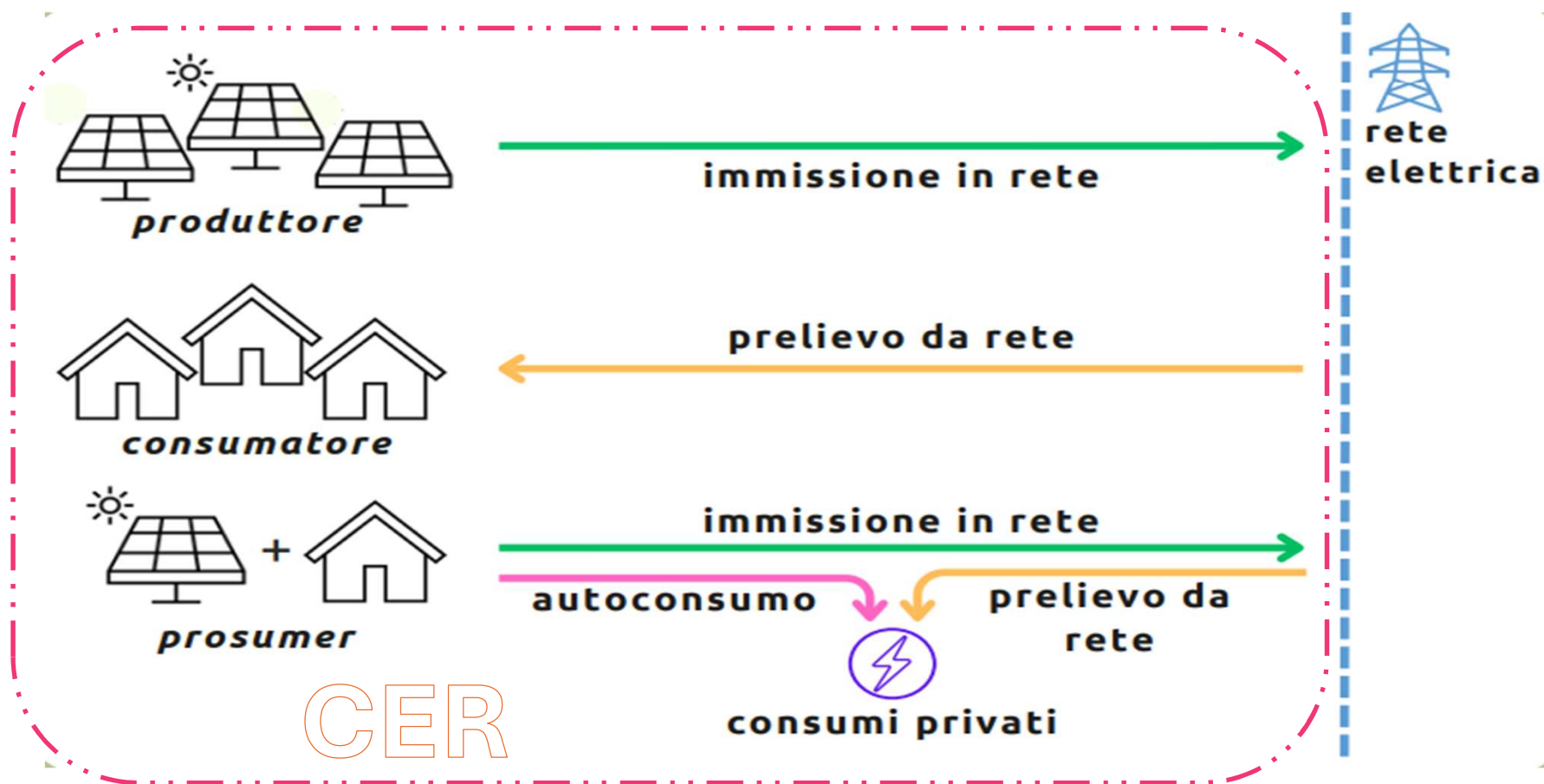


- Può prelevare l'energia condivisa dagli impianti della configurazione (autoconsumo virtuale)
- tutta l'energia consumata verrà remunerata alla configurazione
- la sua bolletta non cala direttamente

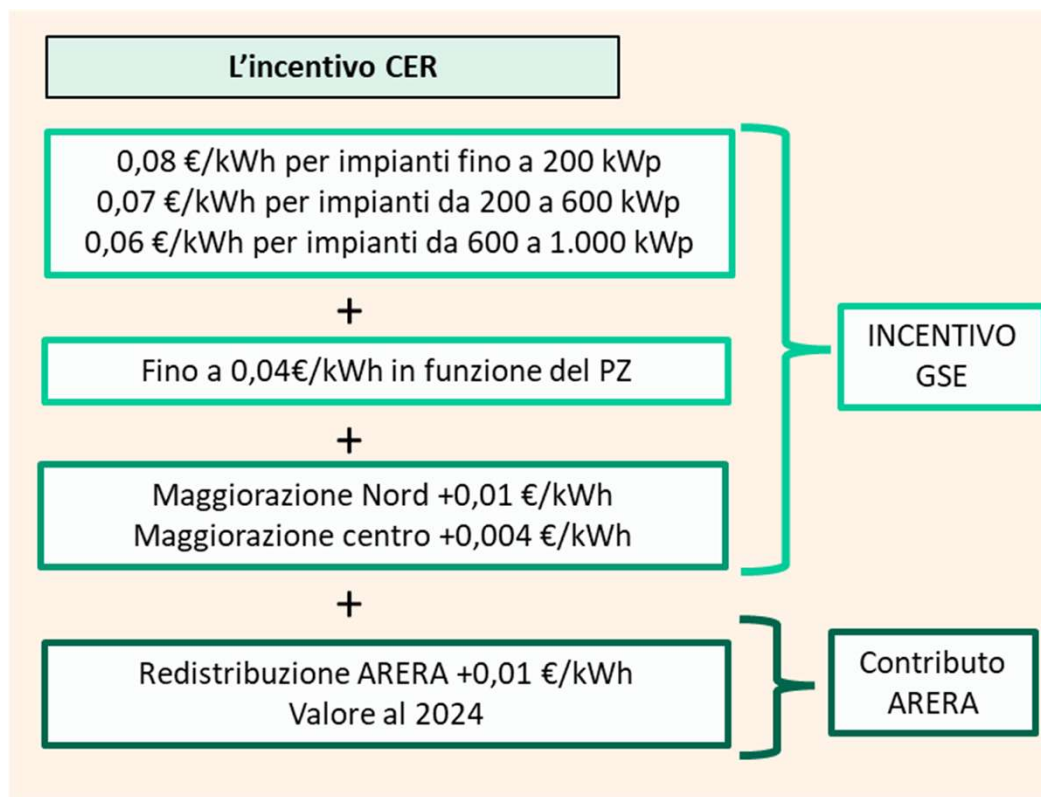


- Ha un impianto a fonte rinnovabile (ad es. Fotovoltaico)
- Autoconsuma direttamente parte dell'energia prodotta
- Mette in condivisione in rete l'energia prodotta al netto dell'autoconsumo diretto
- Può consumare anche l'energia condivisa dagli altri impianti della CER
- Riceve l'incentivo per il ritiro dedicato

La condivisione dell'energia tra i membri



L'incentivo CER

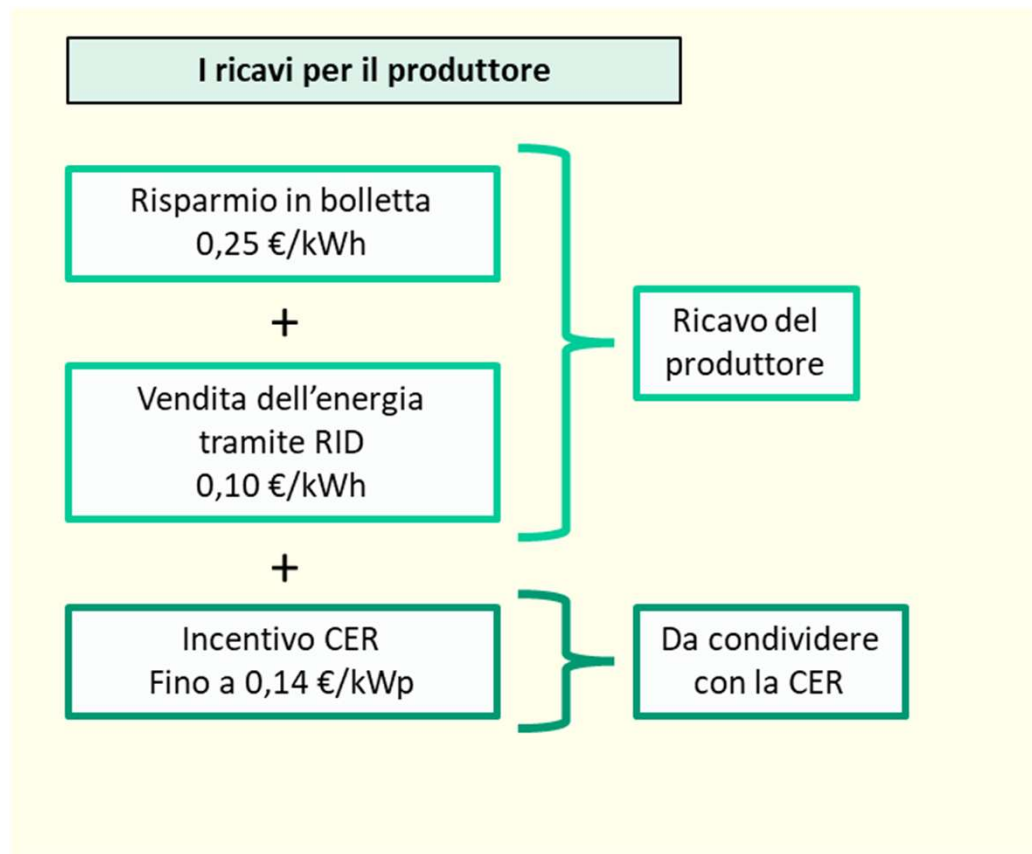


La quota variabile dipende dal prezzo zonale dell'energia.

Per valori inferiori ai 0,14 €/kWh (caso attuale) il valore è massimo.

Per valori superiori ai 0,18 €/kWh la componente fissa è nulla

Ricavi per il produttore

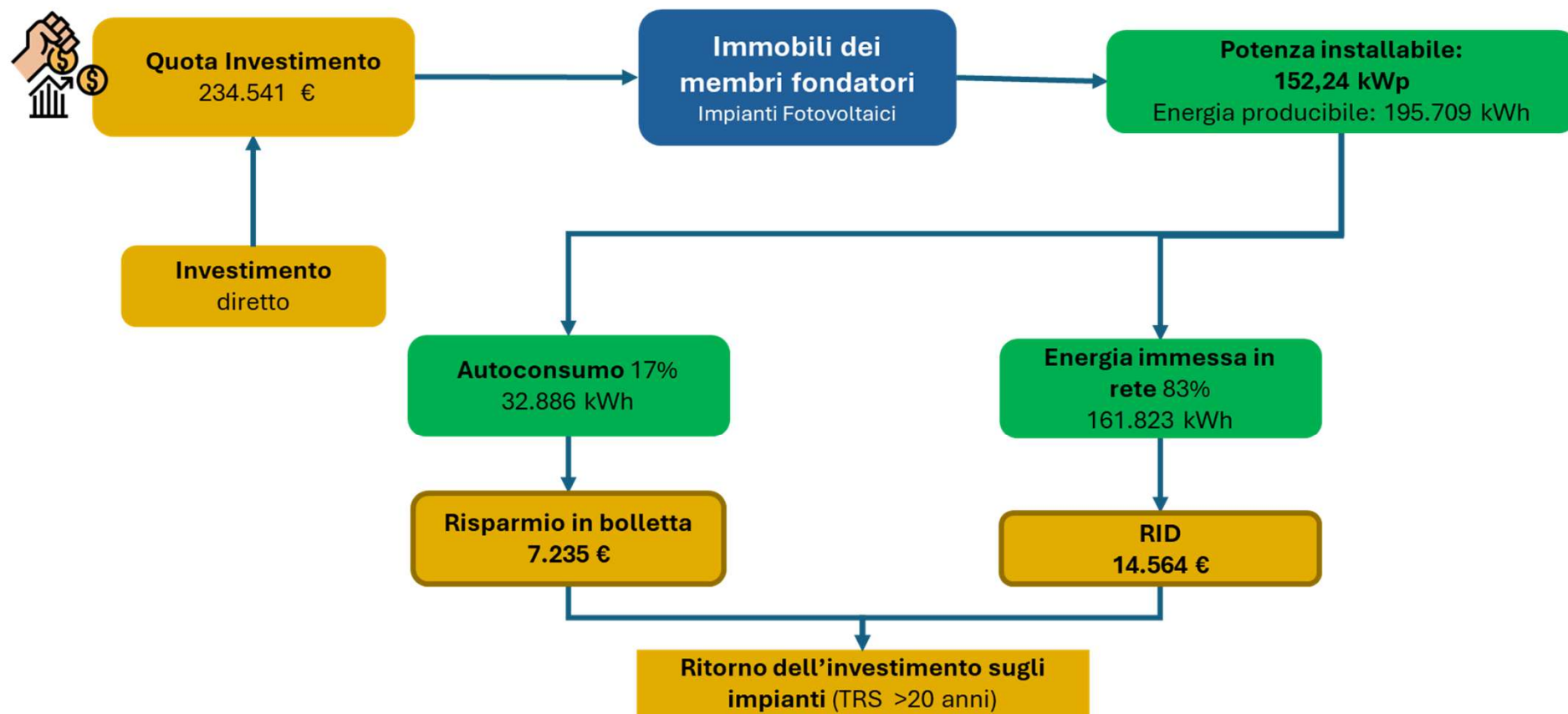


L'autoconsumo in diretta fornisce il vantaggio principale.

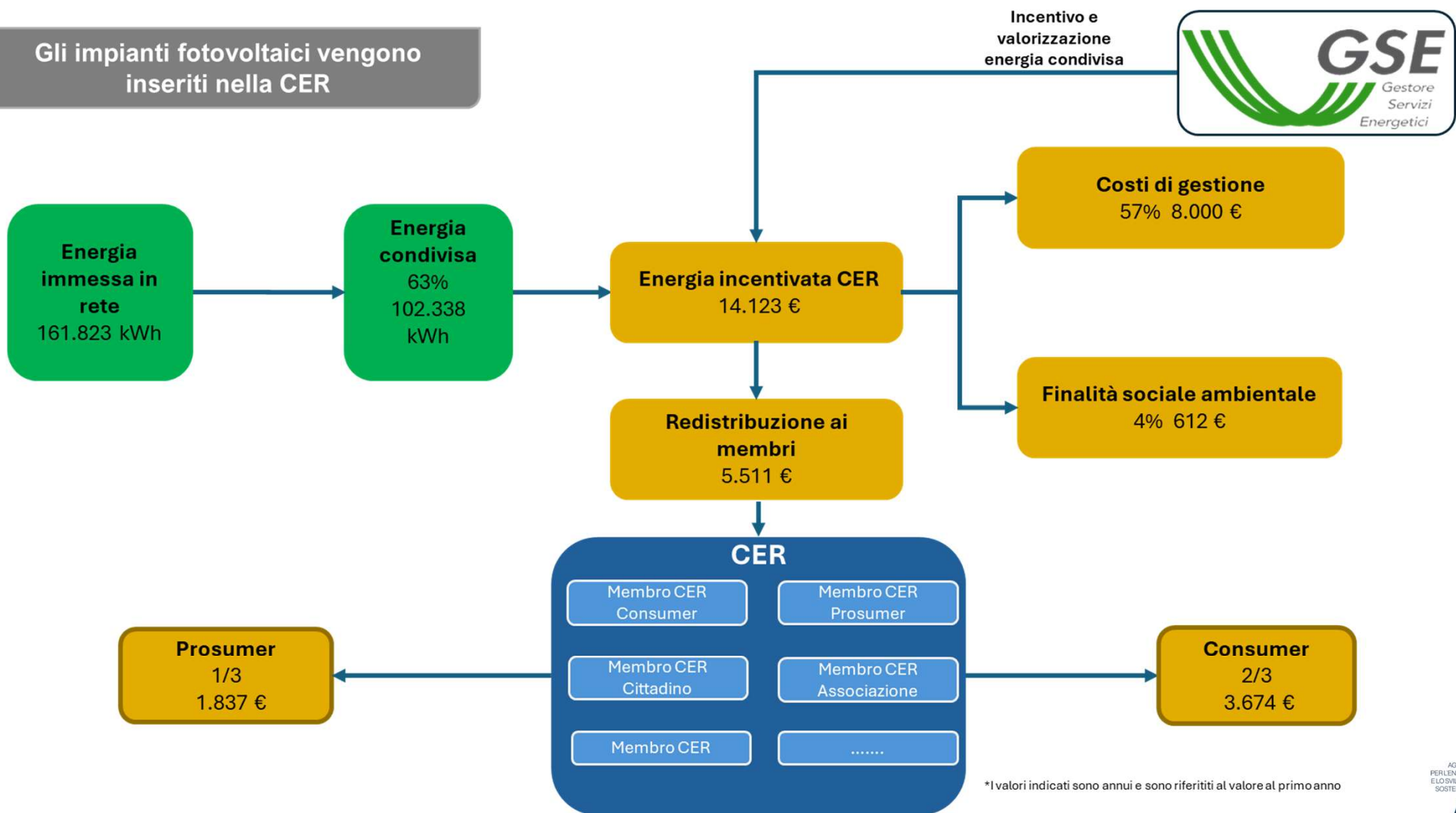
La vendita dell'energia alla rete risulta meno impattante.

Il produttore, mantenendo inalterati i propri ricavi può aumentare i suoi guadagni fornendo ad una CER la sua energia immessa in rete per la condivisione

I membri fondatori della CER installano 5 impianti fotovoltaici sui propri edifici



Gli impianti fotovoltaici vengono inseriti nella CER



sportello unico
energiaclima



Il progetto Info-Days è realizzato grazie ai Fondi europei della Regione Emilia-Romagna

GRAZIE! ...E ORA TOCCA A VOI!

ceas@tresinarosecchia.it | www.tresinarosecchia.it

Alessandro.pin@aessenergy.it | <https://aessenergy.it/>



Comune
di Baiso



Comune di
Casalgrande



Comune di
Castellarano
PROVINCIA DI REGGIO EMILIA



COMUNE DI
RUBIERA



COMUNE DI
SCANDIANO



COMUNE
DI VIANO