



THE NATURE OF PLASTICS

MF/ga

22/09/20

RACCOMANDATA A.R.

Spett.le
Provincia di Novara
3° Settore, Ambiente
Piazza Matteotti, 1
28100 NOVARA

Vs. Determina N. 1849/2014

Buongiorno, in allegato Vi inviamo:

- Il verbale prelievo acqua effettuato il 16/09/20 dall'Ing. Francioni
- Il risultato delle relative analisi emesse da A.R.C. Analisi e Ricerche Chimiche snc il 21/09/20 pervenutoci in data odierna.

Tanto Vi dovevamo per regolarità e con l'occasione porgiamo distinti saluti

SOGEGA srl

All.

VERBALE DI PRELIEVO ACQUE

Rinnovo autorizzazione allo scarico di acque reflue in acque superficiali, nel suolo e nel sottosuolo (strati superficiali del sottosuolo) ai sensi del D.Lgs. 152/06
Determina della Provincia di Novara n. 2005/4919 e s.m.i.

Richiedente: Sogega S.r.l. - Via Cascinetta 11, 28013 Gattico (NO).

In data 16/09/2020 sono stati effettuati prelievi di campioni di acqua provenienti dal ciclo produttivo, secondo le modalità riportate nel Dlgs. 152/06 e prescritte nella determina della Provincia di Novara n. 2005/4919. I prelievi sono stati eseguiti sotto la mia supervisione nel punto di caduta d'acqua dal tubo proveniente dalla rete idraulica nel pozzetto a monte del primo invaso recettore.

Sono stati eseguiti tre prelievi in contenitori sterili con la seguente tempistica:

- 1° prelievo: ore 09.30;
- 2° prelievo: ore 11.00;
- 3° prelievo: ore 12.30.

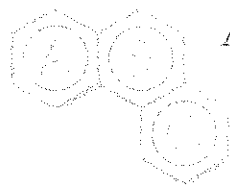
I tre campioni acquisiti tramite i tre prelievi sono stati successivamente miscelati per la preparazione del campione da consegnare al laboratorio analisi: sono state aggiunte eguali quantità d'acqua in un contenitore sterile della capacità di n. 1 litri, sotto la mia supervisione.

Il campione così ottenuto è stato consegnato nella giornata odierna al laboratorio A.R.C. Analisi e Ricerche Chimiche S.n.c. di Cassano Magnago (VA), Via Venegoni n° 19, per le analisi chimiche previste dalla tabella 4 allegato 5 del Dlgs. 152/06.

Sesto Calende, li 16/09/2020

Ing. Francesco Francioni





RAPPORTO DI PROVA N° 2401
del 21/09/2020

Spett.le SOGEGA S.R.L.

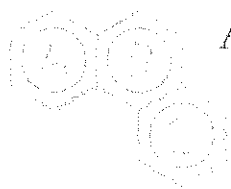
VIA CASCINETTA, 11
28013 GATTICO (NO)

Dati del campione:

Accettazione nr.: 1506 Data accettazione: 16/09/2020
Riferimento verbale: -
Produttore: SOGEGA S.R.L.
Prelievo eseguito da: Tecnico esterno - Ing. Francesco Francioni
Data e ora del prelievo: 16/09/2020
Punto di prelievo: Punto di caduta acqua da tubo proveniente dalla rete idraulica nel primo invaso recettore Sogega S.r.l.
Modalità di prelievo: Prelievo frazionato *
Note: 1° prelievo ore 09:30, 2° prelievo ore 11:00, 3° prelievo ore 12:30
Data inizio analisi: 16/09/2020 Data fine analisi: 21/09/2020
Analista: t.c.b. Pinna, t.c.b. Aguirre, Dr.ssa Conte
Normativa di riferimento: D.lgs n.152/06, tab.4, ali.5, parte 3, successive modifiche e integrazioni
Campione nr.: 5675.2020 Acqua campione medio

Parametro ricercato	Metodo di Analisi	Unità di Misura	Valore	Incertezza Misura	Valori limite
pH	UNI EN ISO 10523:2012	unità di pH	7,5	± 0,5	tra 6 e 8
* Solidi sospesi totali	IRSA-CNR APAT Man. 29/2003 Met. 2090 B	mg/l	< 2	-	25
Alluminio	UNI EN ISO 11885:2009	mg/l	0,032	± 0,006	1
Arsenico	UNI EN ISO 11885:2009	mg/l	0,002	-	0,05
Cadmio	UNI EN ISO 11885:2009	mg/l	< 0,001	-	0,02
Cromo	UNI EN ISO 11885:2009	mg/l	0,001	-	1
Ferro	UNI EN ISO 11885:2009	mg/l	0,024	± 0,003	2
Manganese	UNI EN ISO 11885:2009	mg/l	< 0,001	-	0,2
Nichel	UNI EN ISO 11885:2009	mg/l	< 0,001	-	0,2
Piombo	UNI EN ISO 11885:2009	mg/l	0,001	-	0,1
Rame	UNI EN ISO 11885:2009	mg/l	0,004	-	0,1
Zinco	UNI EN ISO 11885:2009	mg/l	0,010	± 0,002	0,5
Solfati	UNI EN ISO 10304-1:2009	mg/l	18,5	± 2,4	500
Cloruri	UNI EN ISO 10304-1:2009	mg/l	44,2	± 6,6	200
Fluoruri	UNI EN ISO 10304-1:2009	mg/l	< 0,1	-	1
* Fosforo totale	UNI EN ISO 11885:2009	mg/l	0,005	± 0,002	2

I risultati forniti si riferiscono esclusivamente al campione esaminato. Il presente Rapporto di Prova non può essere riprodotto parzialmente, salvo approvazione scritta del Laboratorio A.R.C. Analisi e Ricerche Chimiche S.r.l.



Analisi e
Ricerche
Chimiche



LAB N° 1590 L

RAPPORTO DI PROVA N° 2401
del 21/09/2020

Spett.le SOGEA S.R.L.

VIA CASCINETTA, 11
28013 GATTICO (NO)

Dati del campione:

Accettazione nr.: 1506 Data accettazione: 16/09/2020
Riferimento verbale: -
Produttore: SOGEA S.R.L.
Prelievo eseguito da: Tecnico esterno - Ing. Francesco Francioni
Data e ora del prelievo: 16/09/2020
Punto di prelievo: Punto di caduta acqua da tubo proveniente dalla rete idraulica nel primo invaso recettore Sogega S.r.l.
Modalità di prelievo: Prelievo frazionato *
Note: 1° prelievo ore 09:30, 2° prelievo ore 11:00, 3° prelievo ore 12:30
Data inizio analisi: 16/09/2020 Data fine analisi: 21/09/2020
Analista: t.c.b. Pinna, t.c.b. Aguirre, Dr.ssa Conte
Normativa di riferimento: D.lgs n. 152/06, tab 4, all.5, parte 3, successive modifiche e integrazioni

* Azoto nitroso come N-NO ₂	UNI EN 26777:1994	mg/l	0,040	± 0,018	-
Azoto nitrico come N-NO ₃	UNI EN ISO 10304-1:2009	mg/l	5,10	± 0,52	-
COD	ISO 15705:2002	mg/l O ₂	< 10	-	100
* BOD ₅	UNI EN ISO 5815-1:2019	mg/l O ₂	< 5	-	20
* Tensioattivi non ionici TAS	UNI 10511-1-1996 + A1:2000	mg/l	< 0,200	-	-
* Tensioattivi anionici MBAS	IRSA-CNR APAT Man. 29/2003 Met. 5170	mg/l	< 0,200	-	-
* Tensioattivi totali (TAS+MBAS)	Calcolo numerico	mg/l	< 0,200	-	0,5
* Azoto totale	UNI 11658:2016	mg/l	8,32	± 1,94	15

ANNOTAZIONI

L'incertezza estesa è calcolata con un livello di probabilità 95% e con coefficiente di copertura k=2

* NON OGGETTO DI ACCREDITAMENTO

FINE RAPPORTO DI PROVA

Il Responsabile del Laboratorio
dott. Paolo Raimondi

I risultati forniti si riferiscono esclusivamente al campione esaminato. Il presente Rapporto di Prova non può essere riprodotto parzialmente, salvo approvazione scritta del Laboratorio A.R.C. Analisi e Ricerche Chimiche S.r.l.