

# Dai laghi alle risaie

Quinta Parte:  
da Bellinzago a Cameri

Testo e foto di Alberto Conte



Usciti da Bellinzago, possiamo visitare con tutta calma l'interessante Badia di Dulzago, la cui struttura è arrivata pressoché intatta fino ai giorni nostri.

Lasciato il paesaggio collinare, incontriamo le prime risaie, che diventeranno una costante del paesaggio nella parte meridionale del percorso.

|                       |                                        |
|-----------------------|----------------------------------------|
| Lunghezza             | 13,4 km                                |
| Dislivello in salita  | 30 m                                   |
| Dislivello in discesa | 70 m                                   |
| Difficoltà            | facile                                 |
| Tratti asfaltati      | 70%                                    |
| Tratti sterrati       | 30%                                    |
| Posti tappa           | Un agriturismo con ristorante a Cameri |



Itinerari realizzati per conto della  
Provincia di Novara - Assessorato al Turismo  
[www.provincia.novara.it](http://www.provincia.novara.it)

## Informazioni turistiche per l'area dei laghi Maggiore e d'Orta:

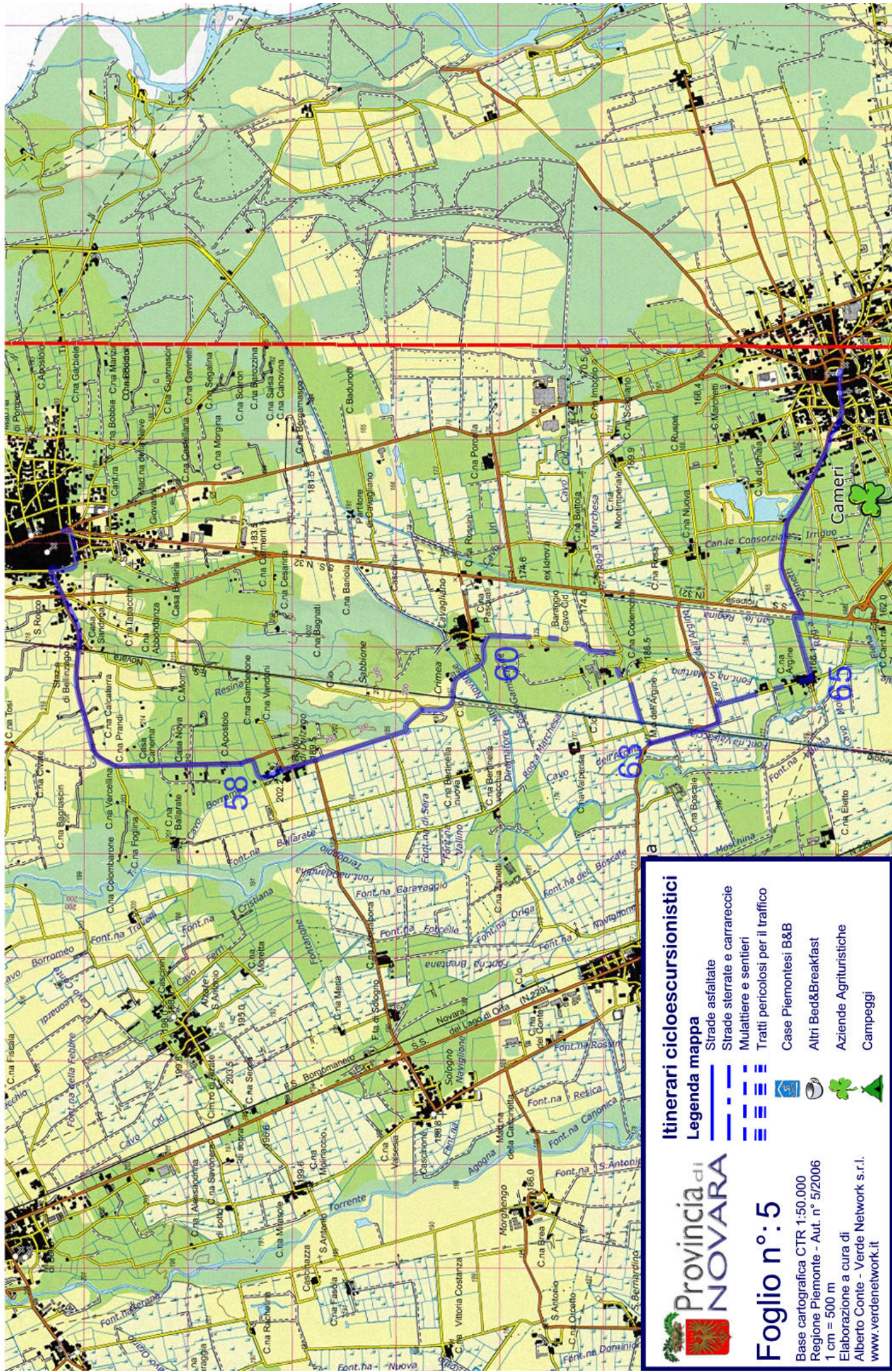
Distretto Turistico dei Laghi—[www.distrettolaghi.it](http://www.distrettolaghi.it)  
Tel. 0323 30416 - e-mail: [infoturismo@distrettolaghi.it](mailto:infoturismo@distrettolaghi.it)

## Informazioni turistiche per le altre zone della Provincia:

ATL della Provincia di Novara - [www.turismonovara.it](http://www.turismonovara.it)  
Tel.: 0321 394059 - e-mail: [novaratl@tin.it](mailto:novaratl@tin.it)

Copyright 2006 - Provincia di Novara

| N° Rif. | km. Tot. | km. Parz. | Alt. (m) | Bivio | Descrizione                                                                                                                                                     |
|---------|----------|-----------|----------|-------|-----------------------------------------------------------------------------------------------------------------------------------------------------------------|
| 58      | 3,4      | 3,4       | 190      | →     | usciti dal paese, la bella strada s'inoltra fra i campi, alla Badia di Dulzago giriamo a destra per attraversare il nucleo abitato e uscire dalla parte opposta |
| 59      | 4,1      | 0,7       | 190      | ↑     | al primo incrocio proseguiamo diritto tra le risaie                                                                                                             |
| 60      | 6,4      | 2,3       | 195      | →     | all'incrocio a T vicino a Cavagliano giriamo a destra su strada bianca                                                                                          |
| 61      | 7,6      | 1,2       | 195      | ↗     | dopo un bel tratto di sterrata, al bivio a Y teniamo la destra                                                                                                  |
| 62      | 8        | 0,4       | 195      | →     | dopo avere costeggiato il muro di cinta di una cascina giriamo a destra tra le risaie                                                                           |
| 63      | 8,7      | 0,7       | 180      | ←     | superata la ferrovia giriamo a sinistra sulla SP 83                                                                                                             |
| 64      | 9,5      | 0,8       | 175      | →     | dopo il sottopasso ferroviario giriamo a destra verso Cascina Argine                                                                                            |
| 65      | 10,5     | 1         | 165      | ←     | entrati nella corte della bellissima cascina giriamo a sinistra su asfalto                                                                                      |
| 66      | 11,1     | 0,6       | 165      | ⬆     | alla rotonda proseguiamo diritto per Cameri                                                                                                                     |
| 67      | 13,4     | 2,3       | 160      | →     | nella piazza di Cameri giriamo a destra, e alla rotonda in fondo alla via a destra e subito a sinistra per via Mare                                             |



## Itinerari cicloescursionistici

### Legenda mappa

- Strade asfaltate
- Strade sterrate e carrareccie
- Mulattiere e sentieri
- Tratti pericolosi per il traffico
- Case Piemontesi B&B
- Altri Bed&Breakfast
- Aziende Agrituristiche
- Campeggi



**Foglio n° 5**

Base cartografica CTR 1:50.000  
 Regione Piemonte - Aut. n° 5/2006  
 1 cm = 500 m  
 Elaborazione a cura di  
 Alberto Conte - Verde Network s.r.l.  
[www.verdenetwork.it](http://www.verdenetwork.it)