

AREE DI PROTEZIONE CIVILE

- Area di attesa per la popolazione
- ▲ Area di ammassamento soccorsi
- Struttura di ricovero coperta
- Area atterraggio elicotteri

EDIFICI ED OPERE INFRASTRUTTURALI DI INTERESSE STRATEGICO

Strutture di coordinamento

- Sede principale C.O.C.
- Sede secondaria C.O.C.
- ★ Sede C.O.M.

Strutture militari e assimilabili

- Carabinieri
- Guardia di Finanza
- Polizia Municipale
- Polizia di Stato
- Vigili del Fuoco

Strutture ospedaliere o sanitarie

- Struttura sanitaria

Strutture connesse a servizi

- Strutture connesse con la gestione di energia elettrica
- Strutture connesse con il funzionamento di acquedotti locali
- Strutture connesse con la gestione di rifiuti
- Strutture connesse con la gestione di gas
- Strutture connesse con i trasporti (ferrovie)
- Strutture connesse con i trasporti (TPL)

Altre strutture utili per la gestione dell'emergenza

- ★ Organizzazione di Volontariato

Vie di comunicazione

Rete stradale

- Autostrade, Superstrade
- strade principali di grande importanza
- altre strade principali
- strade secondarie
- strade locali di connessione
- strade locali di grande importanza
- strade locali
- strade locali di minore importanza
- altre strade
- non definita

Rete ferroviaria

- Stazione
- Linea ferroviaria

EDIFICI ED OPERE INFRASTRUTTURALI DI INTERESSE RILEVANTE

Strutture per l'istruzione

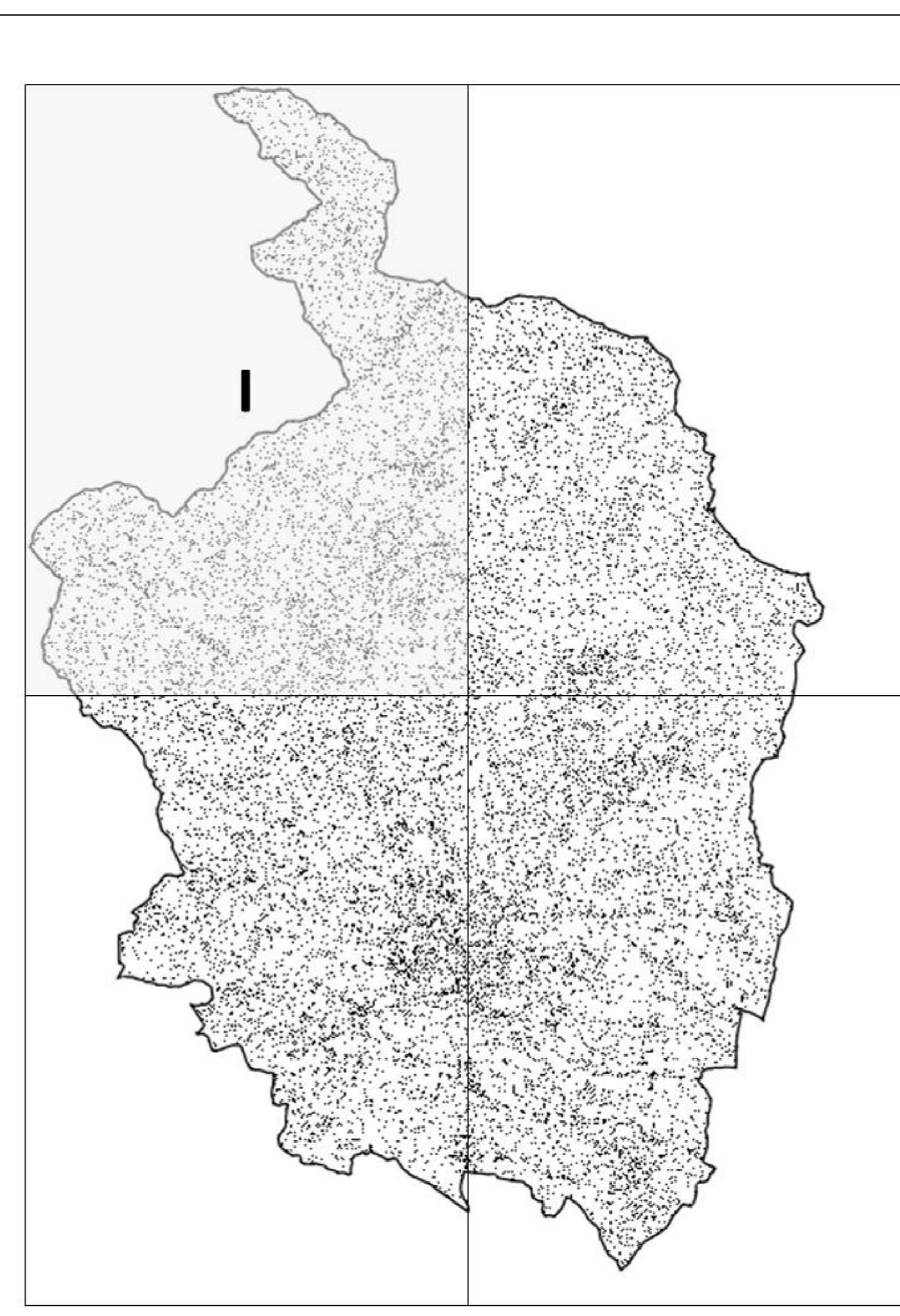
- Edificio scolastico

Edifici adibiti ad attività sportive

- Impianto aperto
- Impianto chiuso

Altre strutture

- Poste Italiane
- Luogo di aggregazione




COMUNE DI PISTOIA
Piano di protezione civile

CARTA DI SINTESI PER LA PIANIFICAZIONE OPERATIVA DEL RISCHIO DA ALLUVIONE

Scala 1:10.000



Pericolosità idraulica
(Fonte: Piano di Gestione del Rischio Alluvioni)

- P.I. 1 - Pericolosità bassa (alluvioni rare e di estrema intensità)
- P.I. 2 - Pericolosità media (alluvioni poco frequenti)
- P.I. 3 - Pericolosità elevata (alluvioni frequenti)
- ★ Punti critici
- Reticolo idrografico (DCRT n. 101/2016)
- Specchi d'acqua
- Limite comunale
- Limite regionale