

MICROZONAZIONE SISMICA

Carta geologico-tecnica

Tavola C

scala 1:5.000

Regione Toscana

Comune di Pistoia



Regione	Toscana	Soggetto realizzatore	GTI Geologia Tecnica Mannori & Burchietti Geologi Associati DREAM Italia	Data	luglio 2013
Comune	Pistoia	Indagini Sismiche	Mannori & Burchietti Geologi Associati		

Legenda

Terreni di copertura

- RI - Terreni contenenti resti di attività antropica
- ML - Limi inorganici, farina di roccia, sabbie fini limose o argillose, limi argillosi di bassa plasticità
- GM - Ghiaie limose, miscela di ghiaia, sabbia e limo
- GP - Ghiaie pulite con granulometria poco assortita, miscela di ghiaia e sabbia

Substrato geologico rigido

- LPS - Lapideo stratificato
- ALS - Alternanza di litotipi, stratificato

Instabilità di versante

- Complessa - attiva
- Complessa - inattiva

Elementi tettonico strutturali

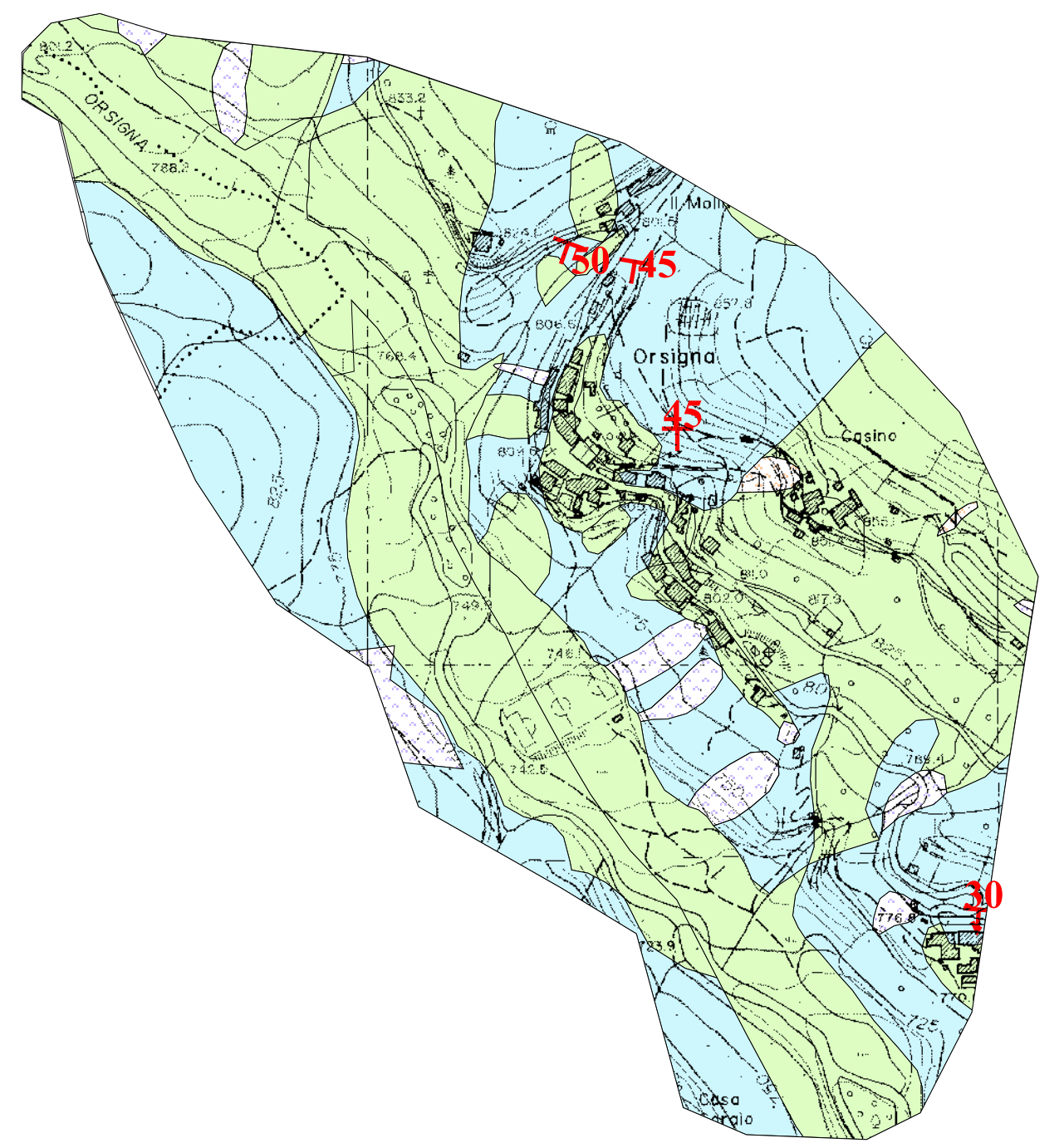
- Faglia diretta non attiva
- Faglia inversa non attiva
- Traccia della sezione geologica

Elementi geologici e idrogeologici

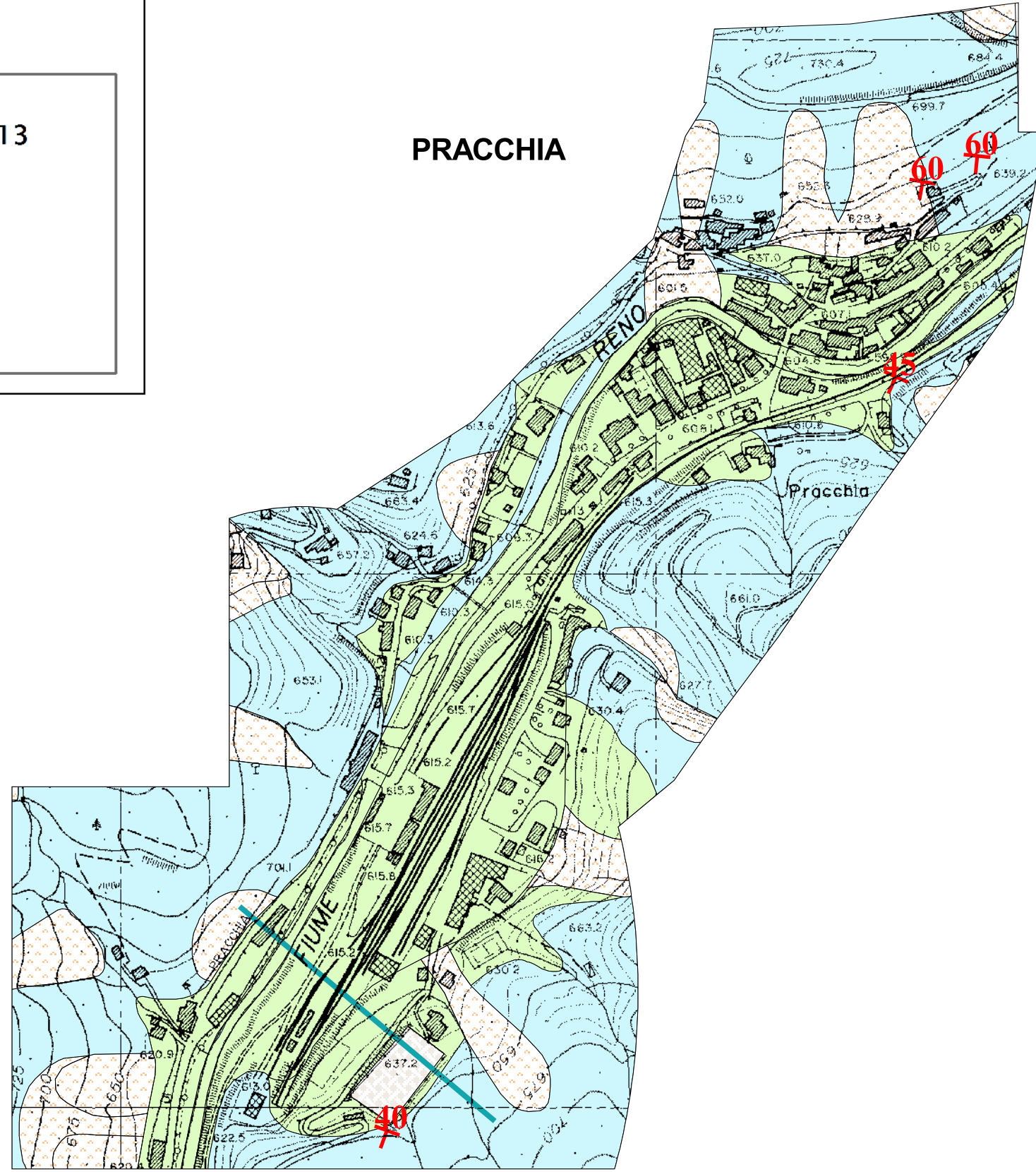
- Giacitura strati
- Sondaggio che ha raggiunto il substrato rigido
- Sondaggio che non ha raggiunto il substrato rigido

100 0 100 Meters

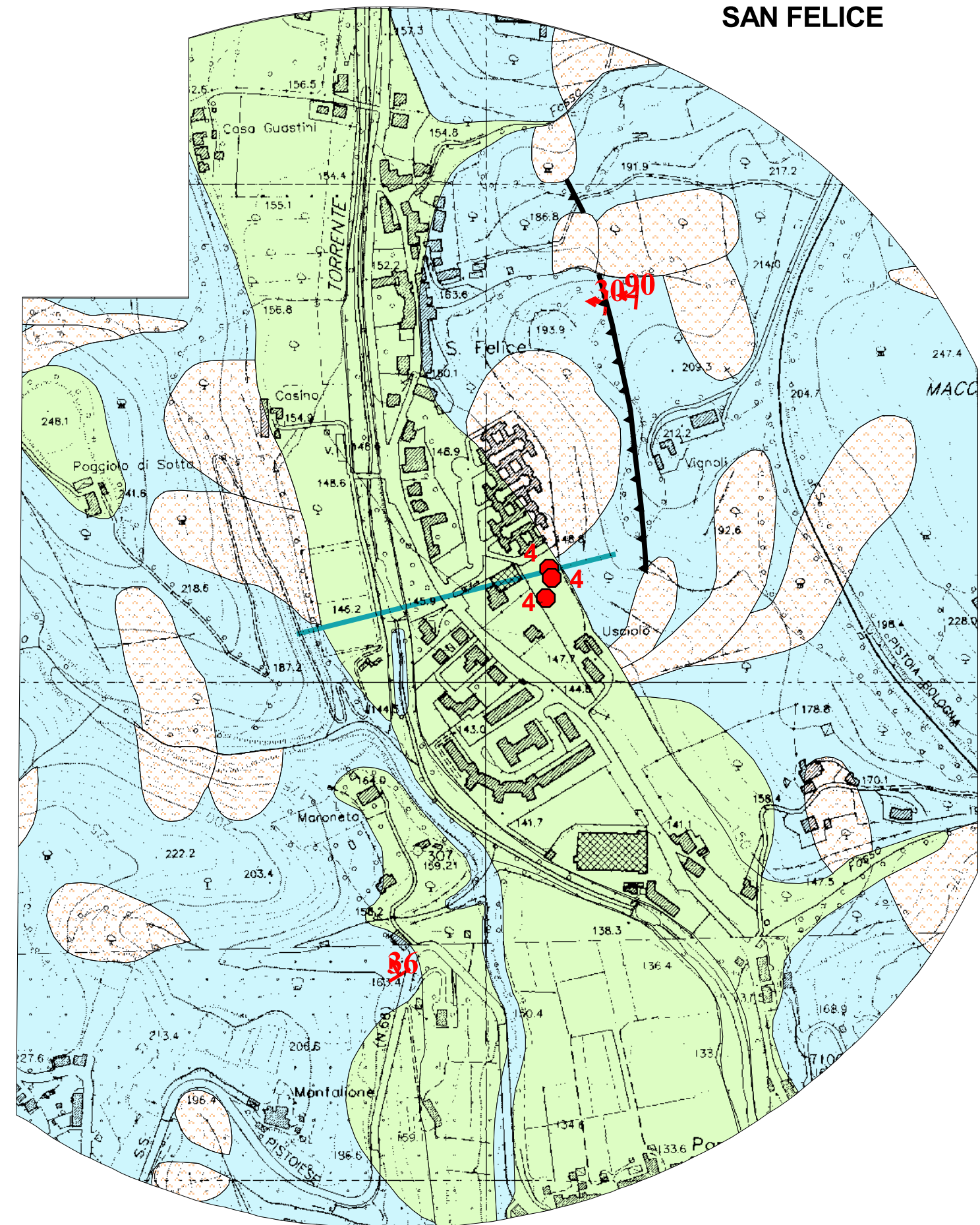
ORSIGNA



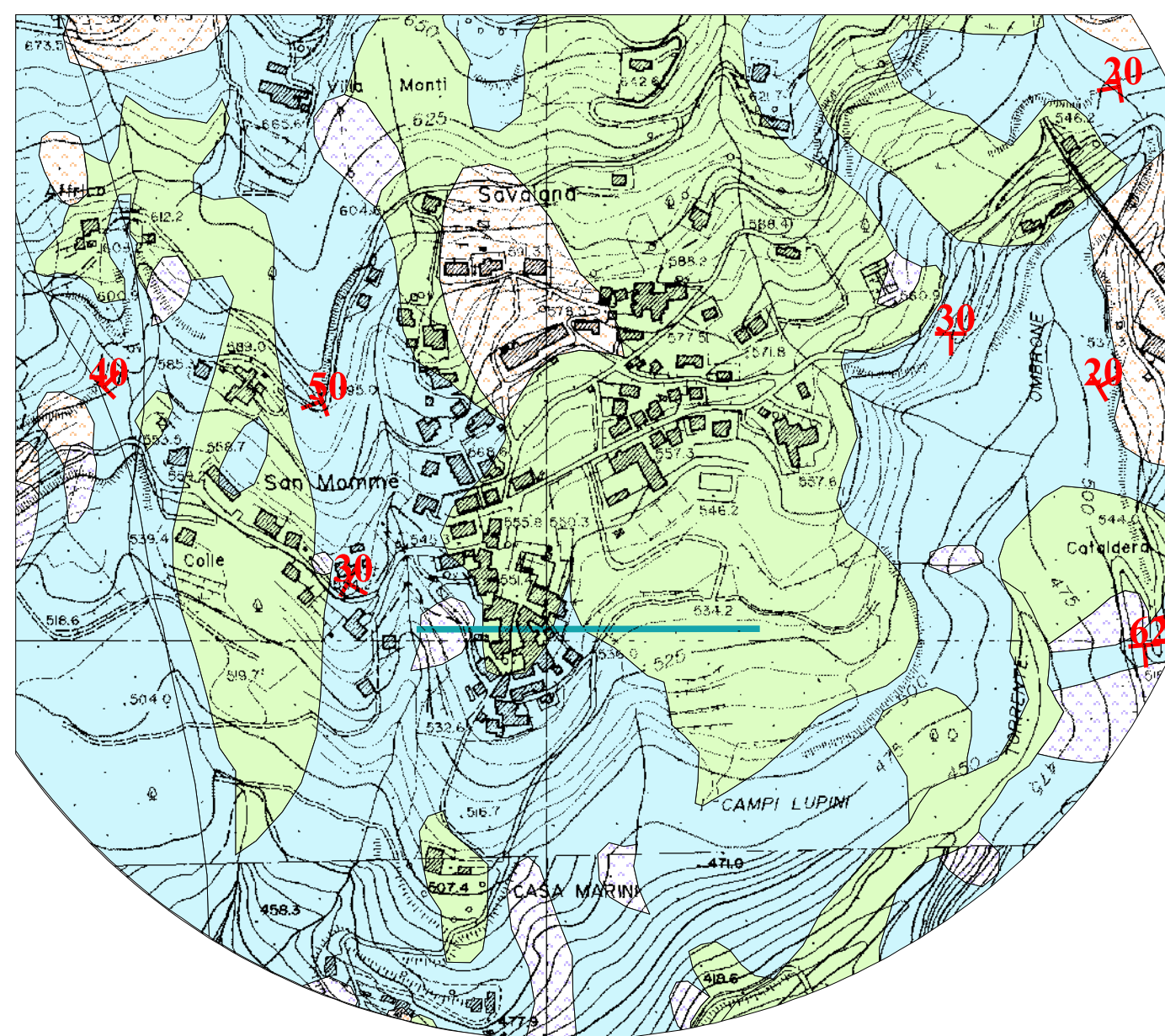
PRACCHIA



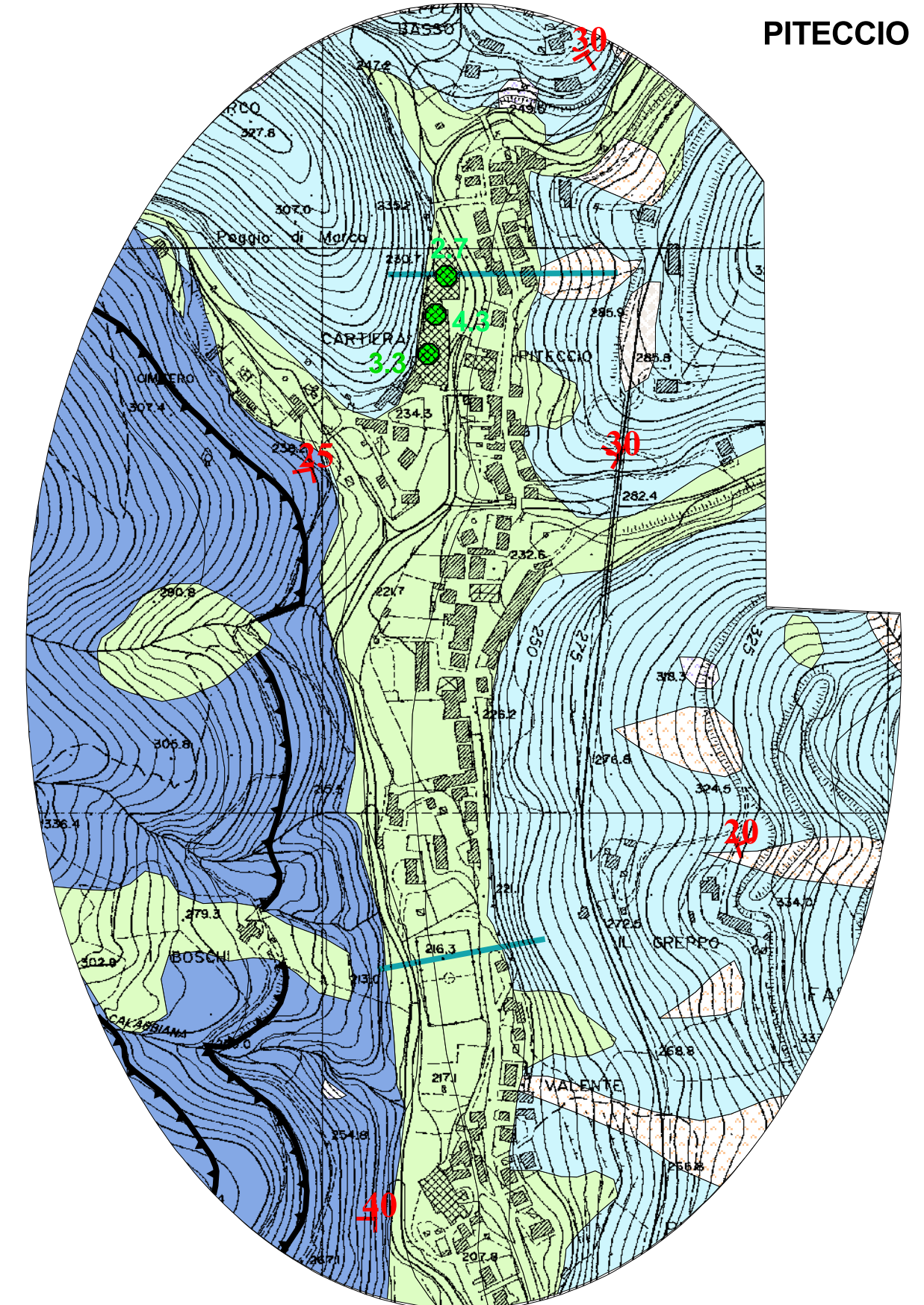
SAN FELICE



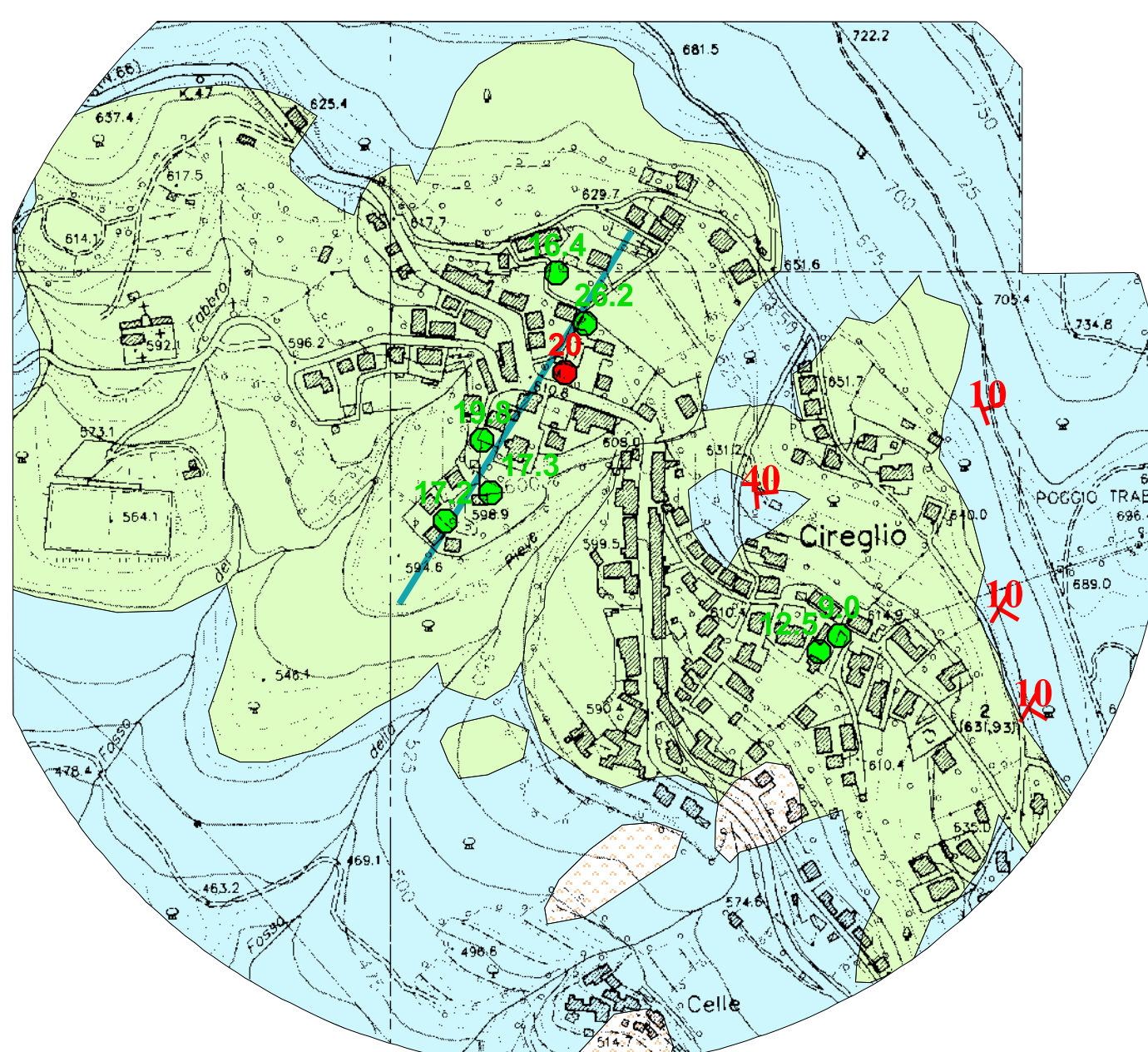
SAN MOMME'



PITECCIO



CIREGLIO



LE PIASTRE

