

MICROZONAZIONE SISMICA

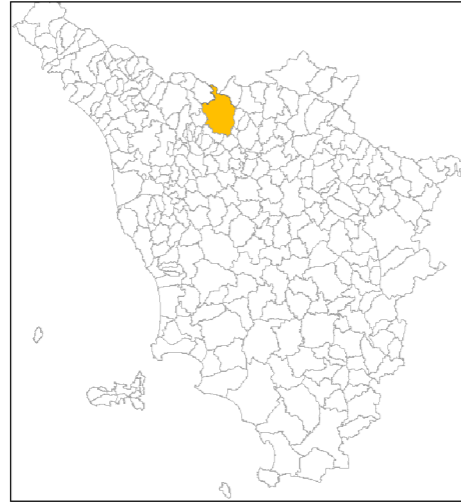
Carta delle microzone omogenee in prospettiva sismica

Tavola C

scala 1:5.000

Regione Toscana

Comune di Pistoia

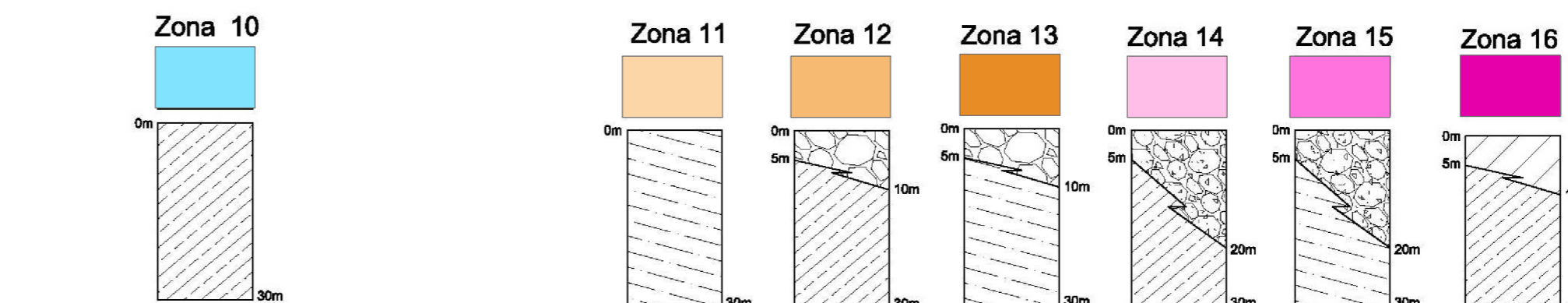


Regione	Toscana	Soggetto realizzatore	GTI Geologia Tecnica Mannori & Burchiotti Geologi Associati DREAM Italia	Data	luglio 2013
Comune	Pistoia	Indagini Sismiche	Mannori & Burchiotti Geologi Associati		

Legenda

Zone stabili suscettibili di amplificazioni topografiche

Zone stabili suscettibili di amplificazioni locali



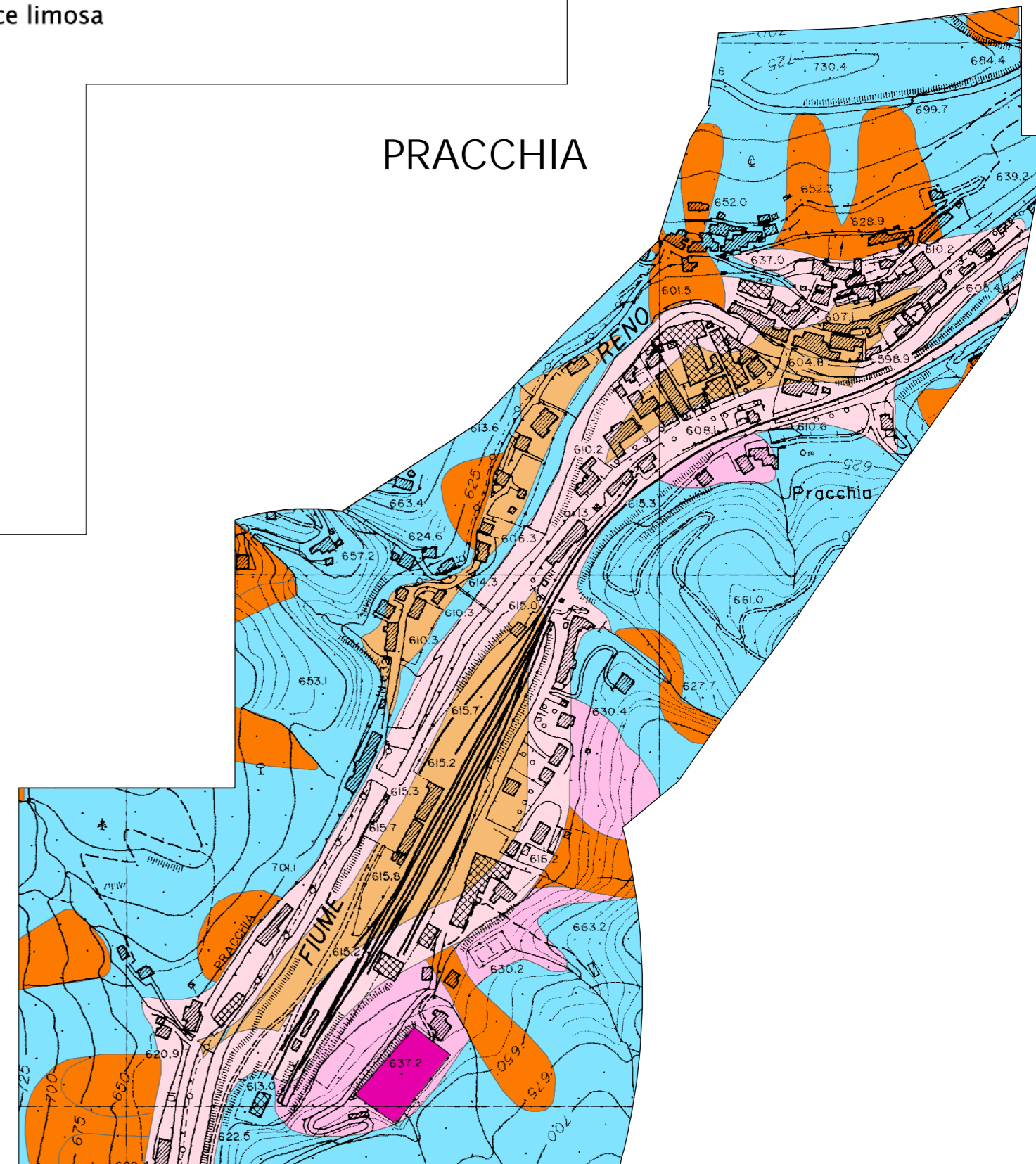
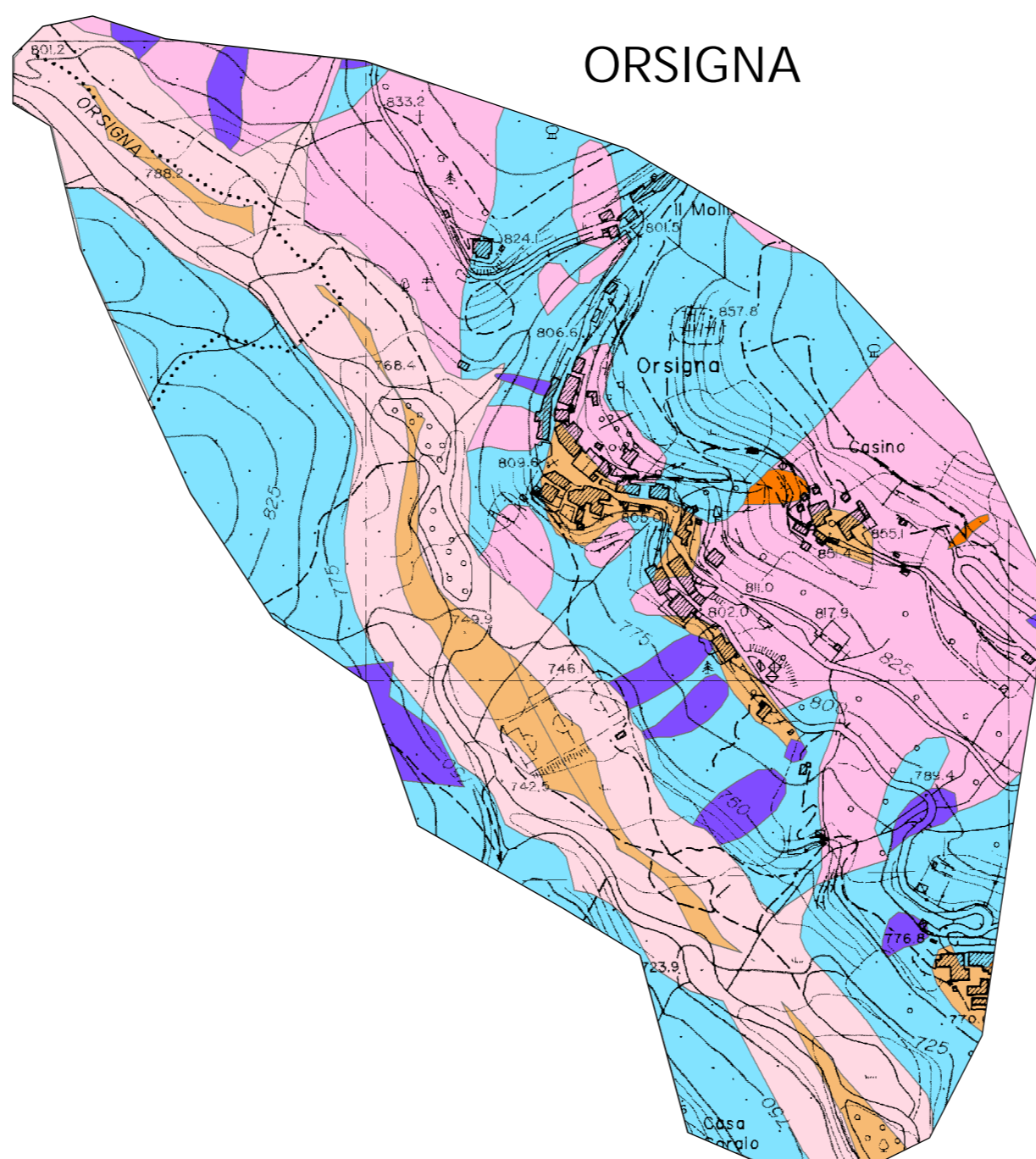
Litologia

- RI - Terreni contenenti resti di attività antropica
- GP - Ghiaie pulite addensate con granulometria poco assortita, miscela di ghiaia e sabbia
- GM - Ghiaie da addensate a molto addensate con abbondante matrice limosa
- LPS - Substrato Lapideo stratificato
- ALS - Substrato stratificato costituito da un'alternanza di argilliti, siltiti e marne; presenti in subordine livelli di calcari silicei

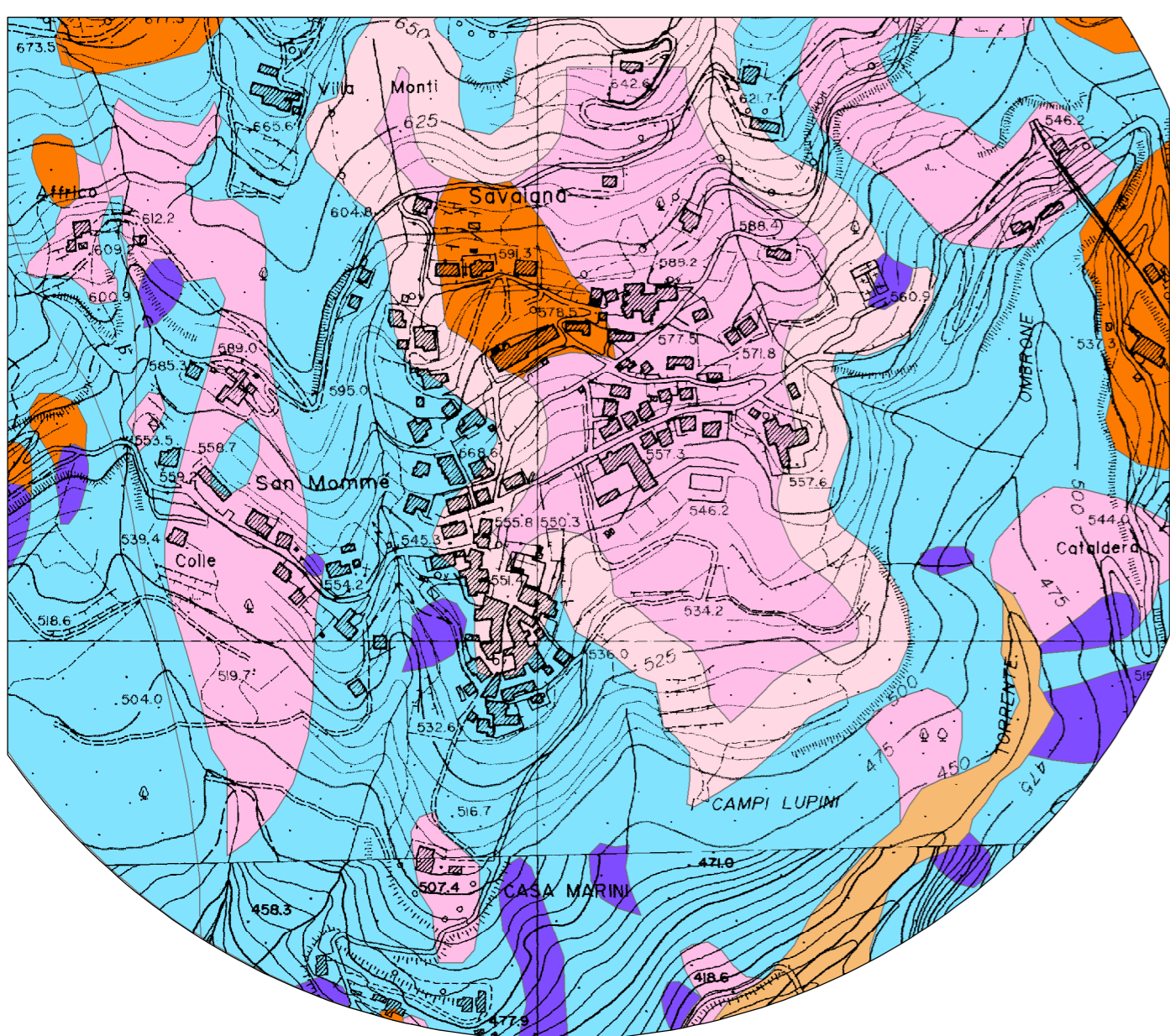
Zone suscettibili di instabilità

- Instabilità di versante: frana attiva complessa
- Instabilità di versante: frana inattiva complessa
- Cedimenti differenziali

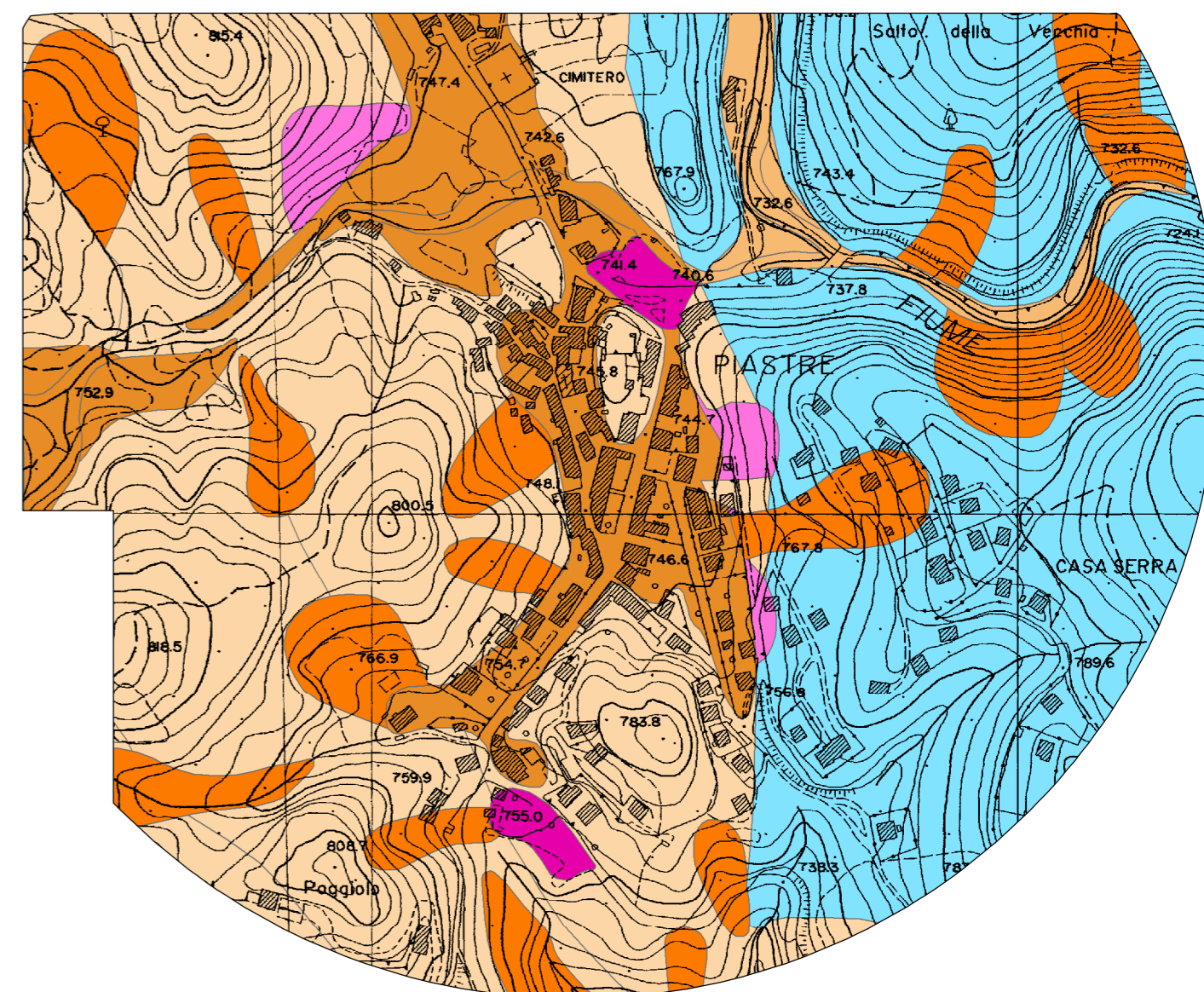
0 100 200 400 Metri



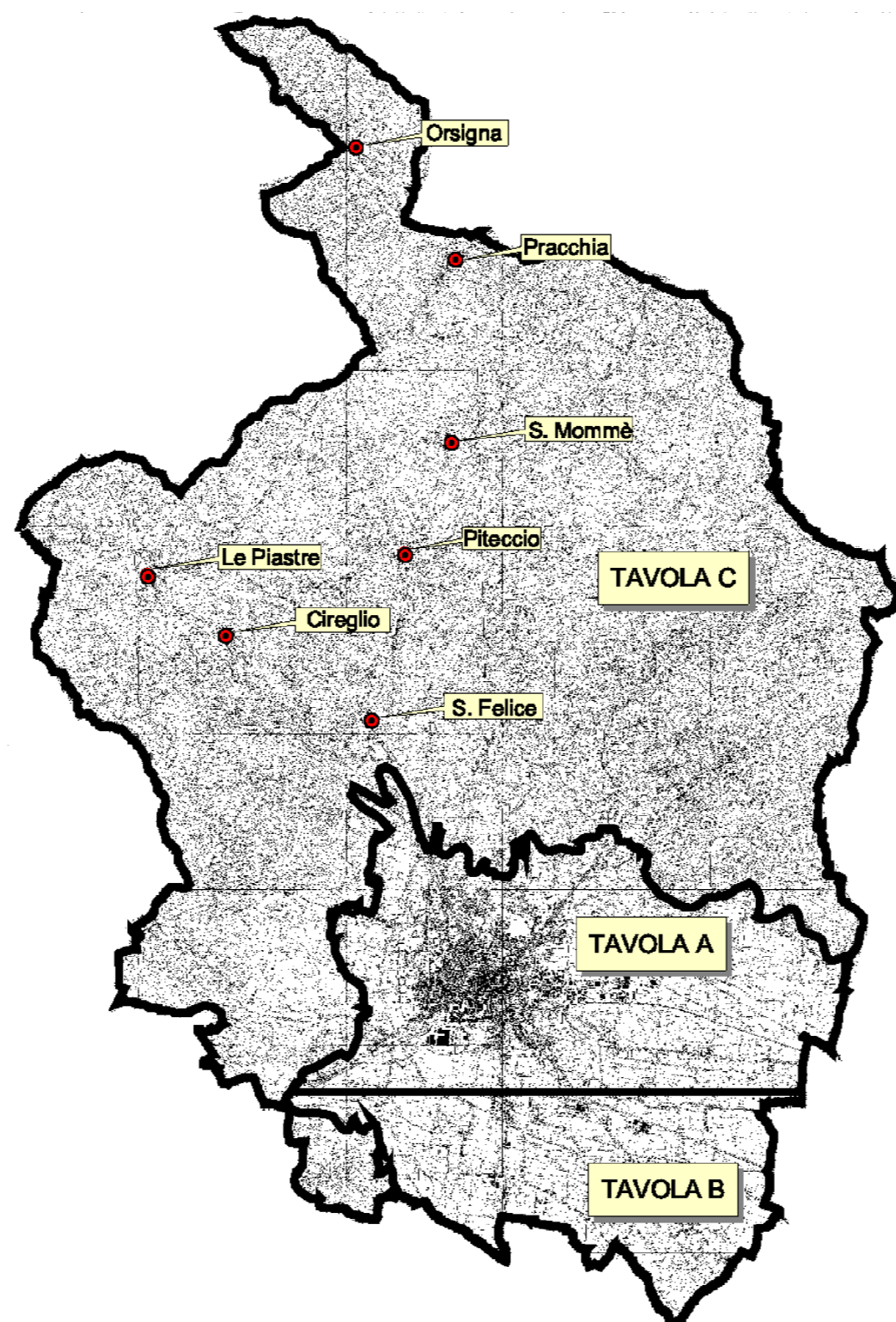
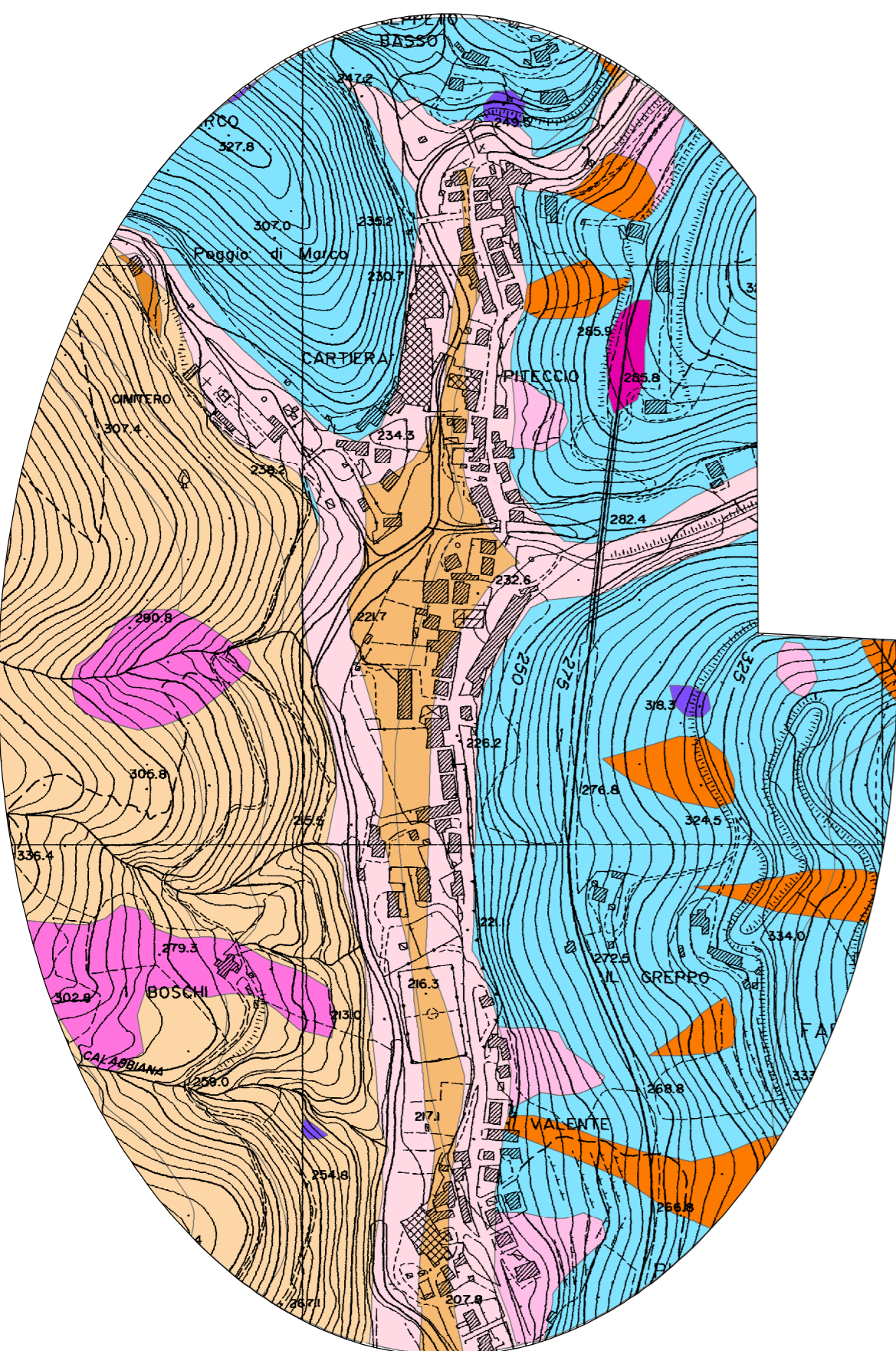
SAN MOMME'



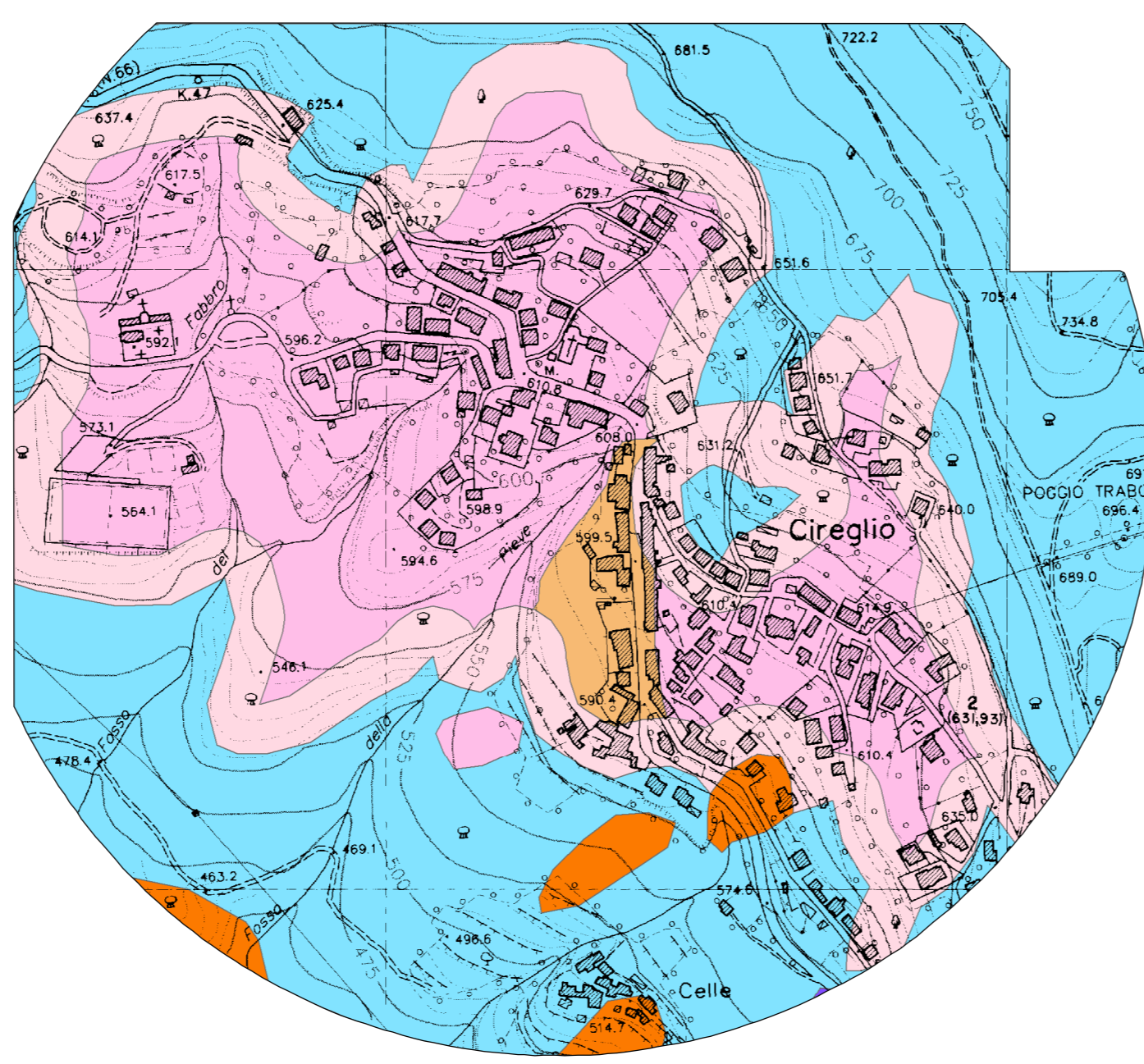
LE PIASTRE



PITECCIO



CIREGLIO



SAN FELICE

