

COMUNE DI PISTOIA  
Micozonazione Sismica di Livello 1  
Profili ESAC  
**Profilo ST12**  
Ubicazione: Monteoliveto  
Data: 4 aprile 2013

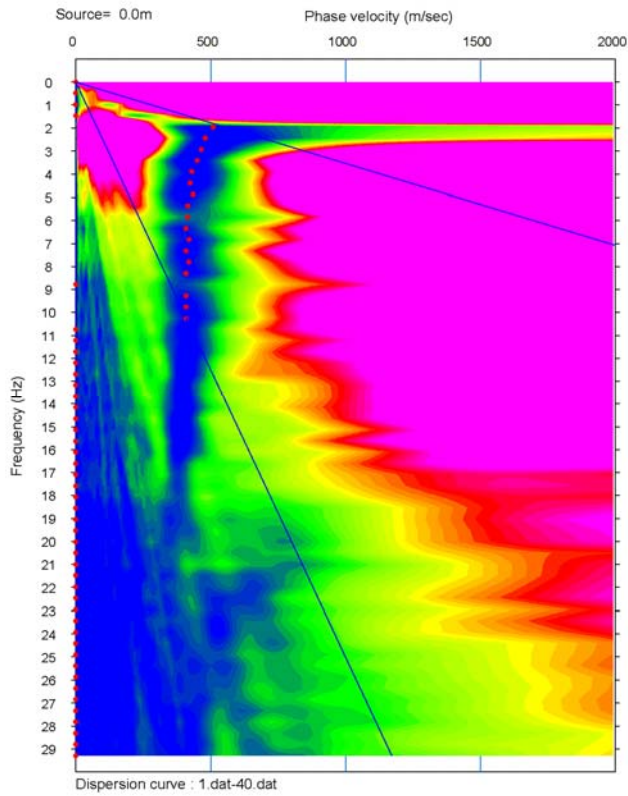
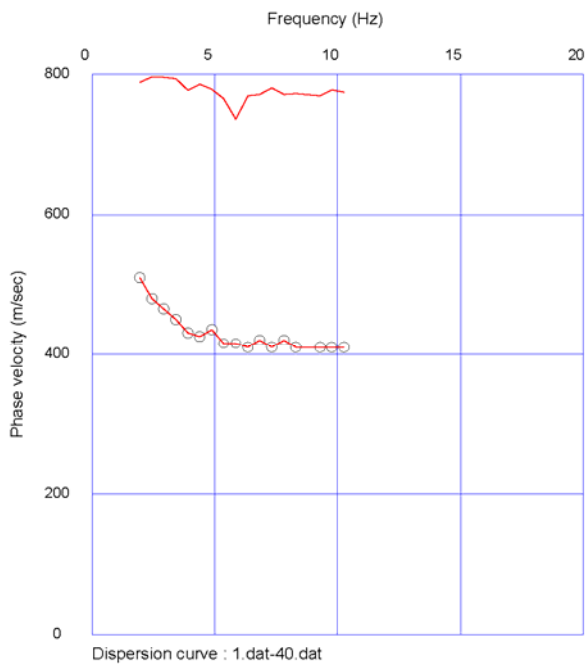


Grafico Velocità di fase-Frequenza



Curva di dispersione

### Profilo ESAC ST12 – Monteoliveto

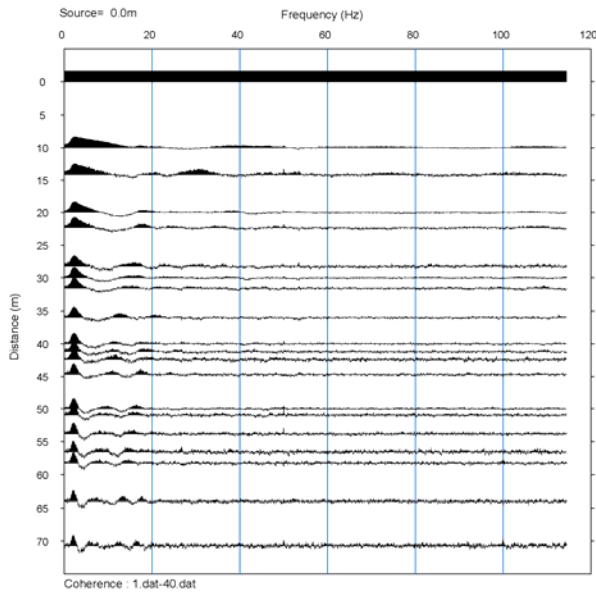
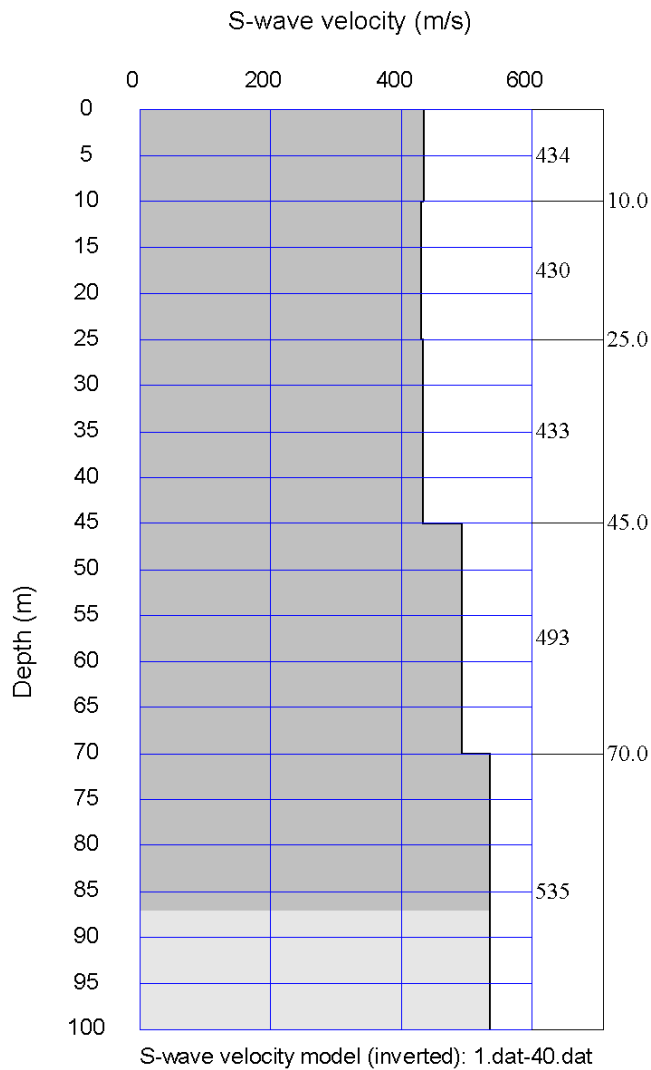


Grafico di autocorrelazione



Ricostruzione stratigrafica indicativa

COMUNE DI PISTOIA  
Micozonazione Sismica di Livello 1  
Profili MASW  
**Profilo ST12**  
Ubicazione: Monteoliveto  
Data: 4 aprile 2013

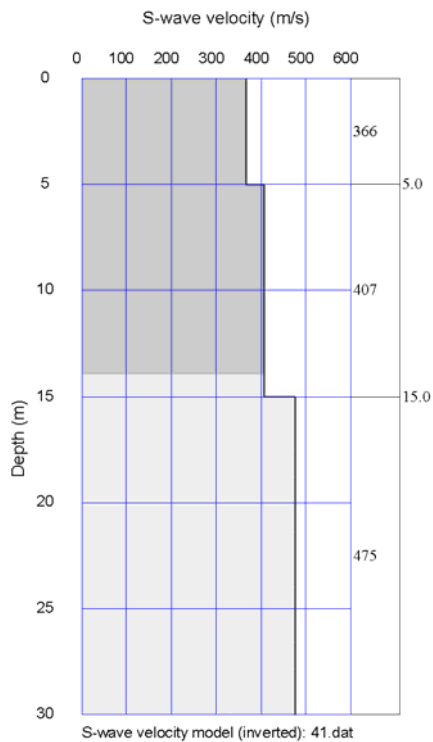
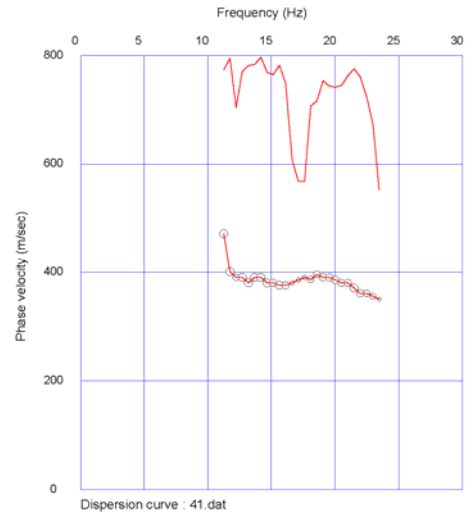
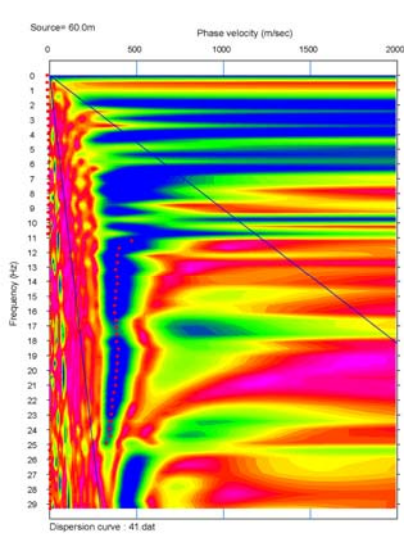


Grafico Velocità di fase-Frequenza (in alto a sinistra)  
Curva di dispersione relativa all'intervallo delle frequenze utilizzate (in alto a destra)  
Ricostruzione stratigrafica indicativa (in basso)

COMUNE DI PISTOIA  
Micozonazione Sismica di Livello 1  
Profili ESAC  
**Profilo ST13**  
Ubicazione: Chiesa di Sant'Agostino  
Data: 27 marzo 2013

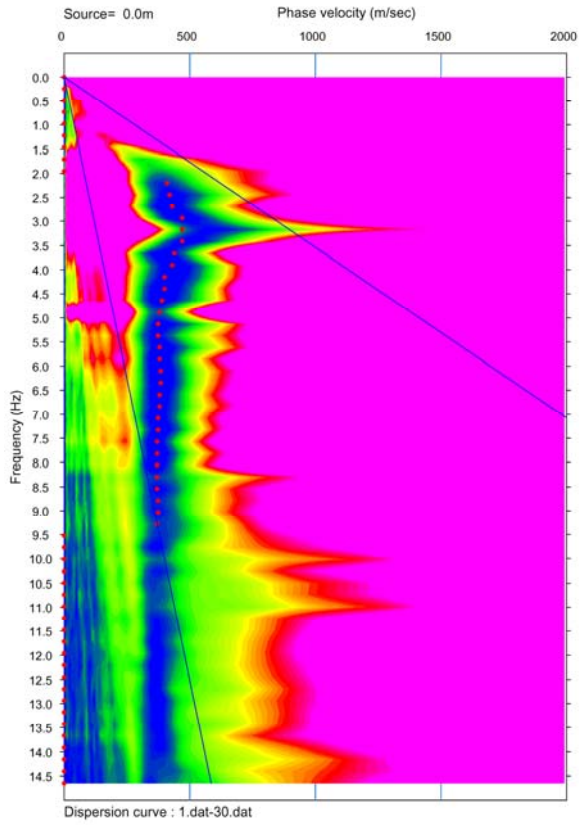
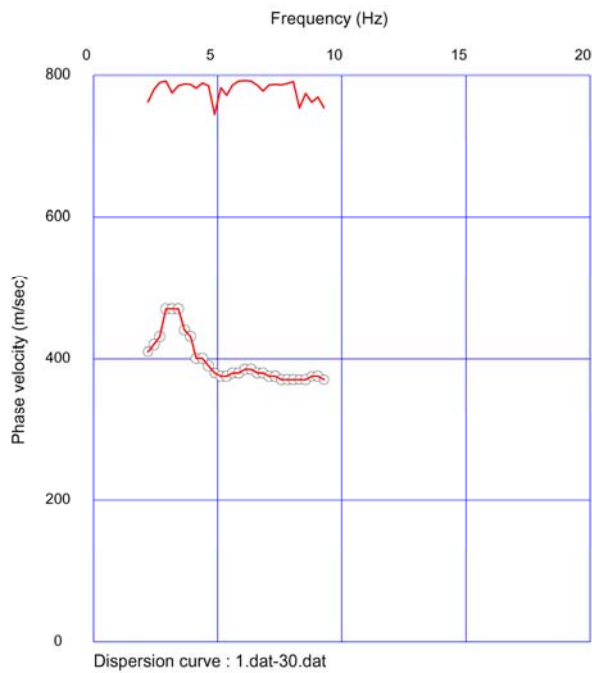


Grafico Velocità di fase-Frequenza



Curva di dispersione

### Profilo ESAC ST13 – Chiesa di Sant’Agostino

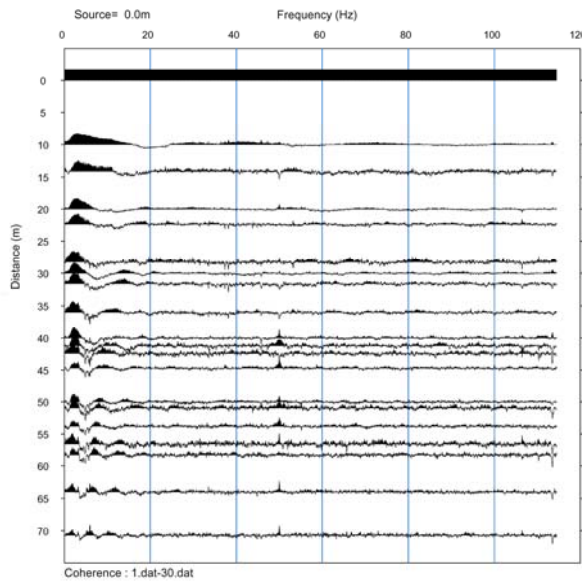
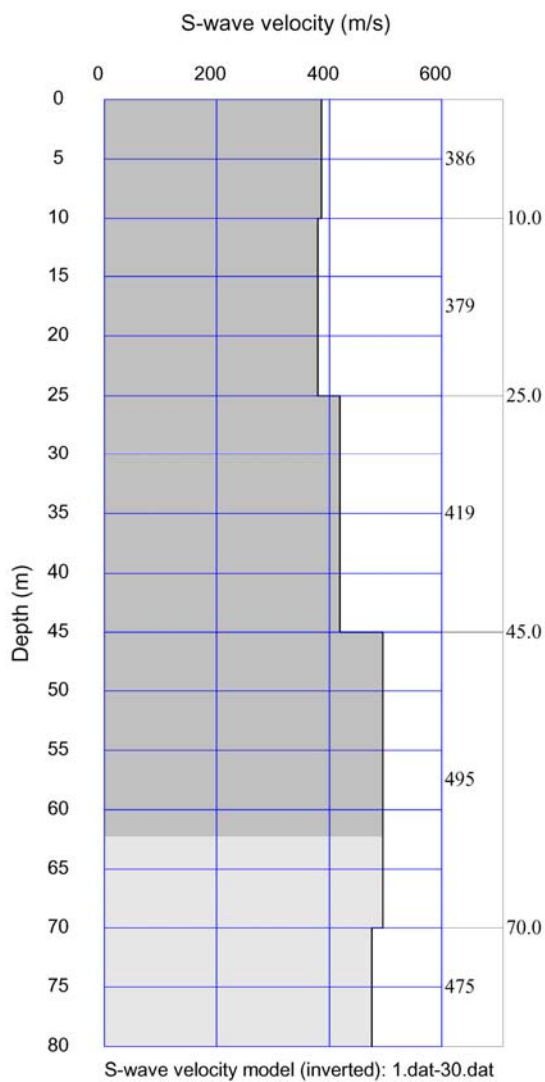


Grafico di autocorrelazione



Ricostruzione stratigrafica indicativa

COMUNE DI PISTOIA  
Micozonazione Sismica di Livello 1  
Profili MASW  
**Profilo ST13**  
Ubicazione: Chiesa di Sant'Agostino  
Data: 27 marzo 2013

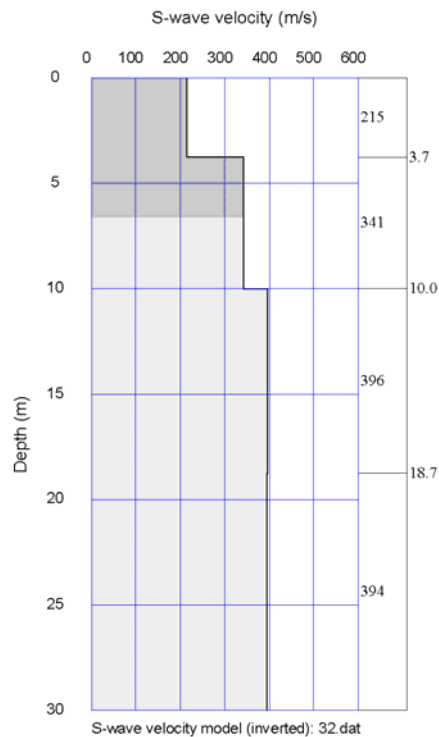
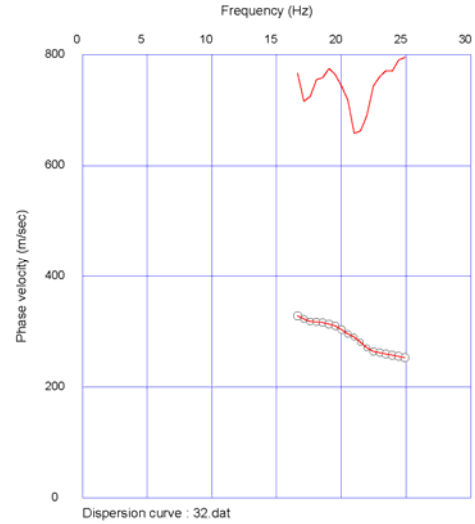
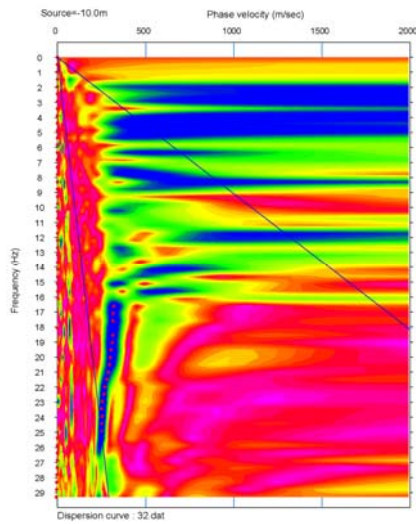


Grafico Velocità di fase-Frequenza (in alto a sinistra)  
Curva di dispersione relativa all'intervallo delle frequenze utilizzate (in alto a destra)  
Ricostruzione stratigrafica indicativa (in basso)

COMUNE DI PISTOIA  
Micozonazione Sismica di Livello 1  
Profili ESAC  
**Profilo ST14**  
Ubicazione: Piazza della Resistenza  
Data: 22 marzo 2013

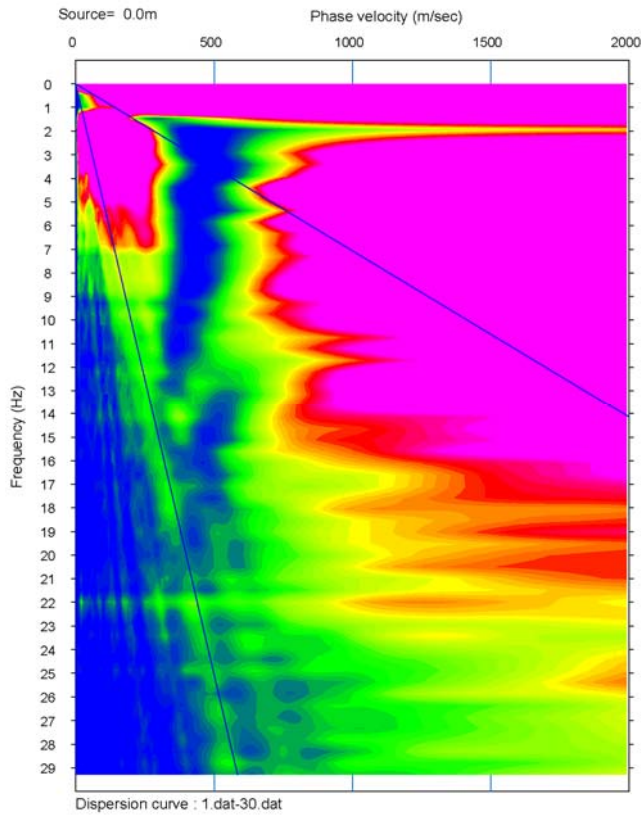
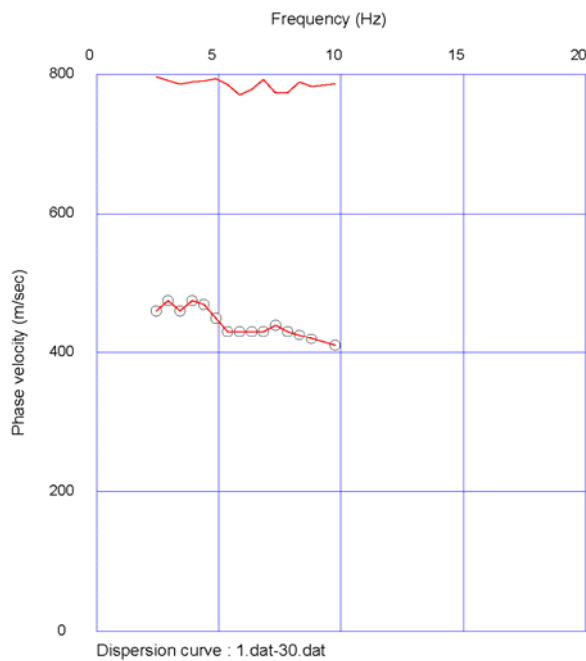


Grafico Velocità di fase-Frequenza



Curva di dispersione

### Profilo ESAC ST14 – Piazza Resistenza

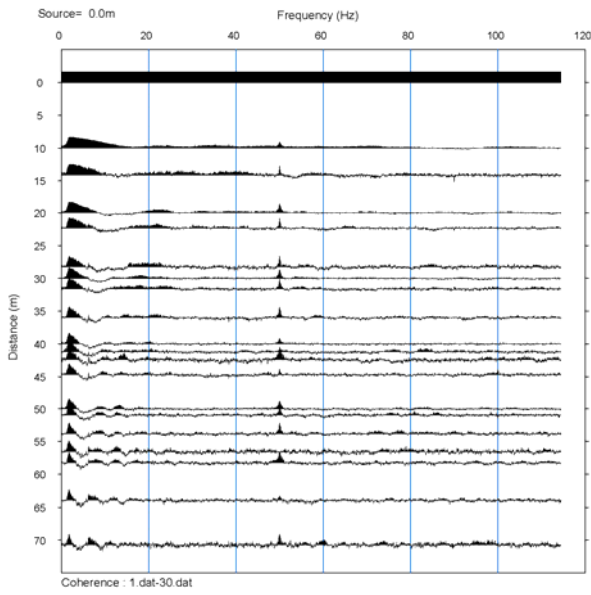
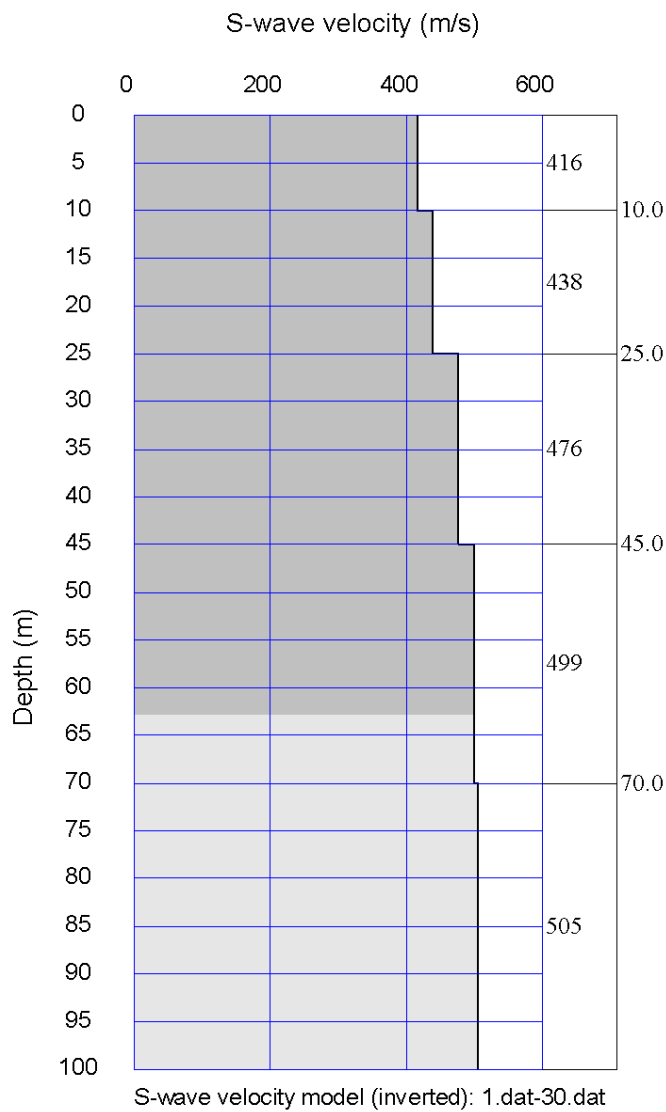


Grafico di autocorrelazione



Ricostruzione stratigrafica indicativa

COMUNE DI PISTOIA  
Micozonazione Sismica di Livello 1  
Profili MASW  
**Profilo ST14**  
Ubicazione: Piazza della Resistenza  
Data: 22 marzo 2013

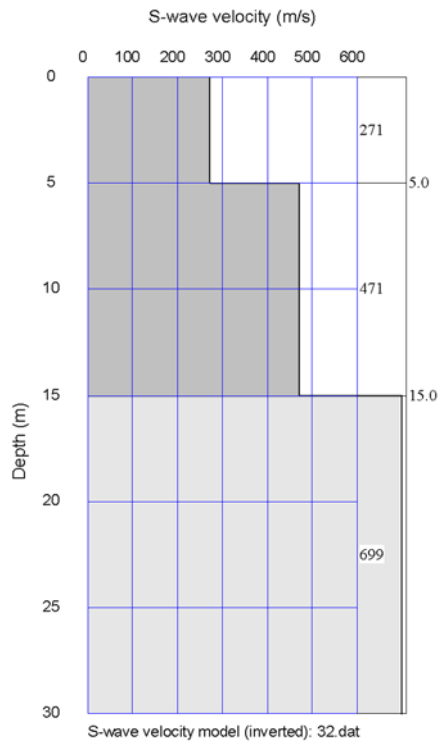
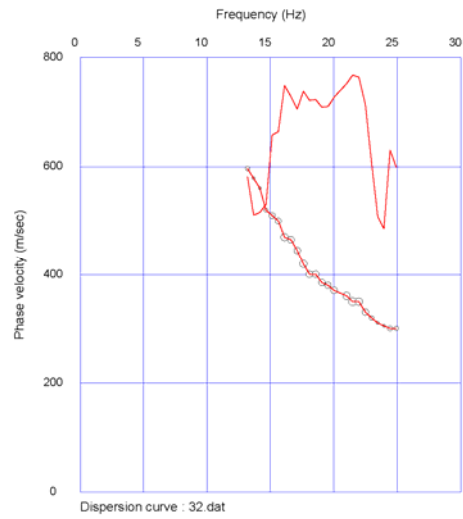
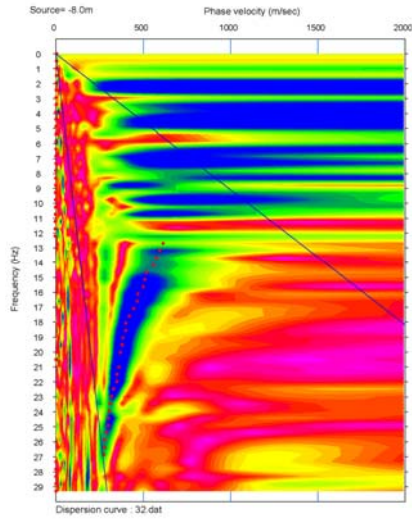


Grafico Velocità di fase-Frequenza (in alto a sinistra)  
Curva di dispersione relativa all'intervallo delle frequenze utilizzate (in alto a destra)  
Ricostruzione stratigrafica indicativa (in basso)

COMUNE DI PISTOIA  
Micozonazione Sismica di Livello 1  
Profili ESAC  
**Profilo ST15**  
Ubicazione: via Gonfiantini  
Data: 22 marzo 2013

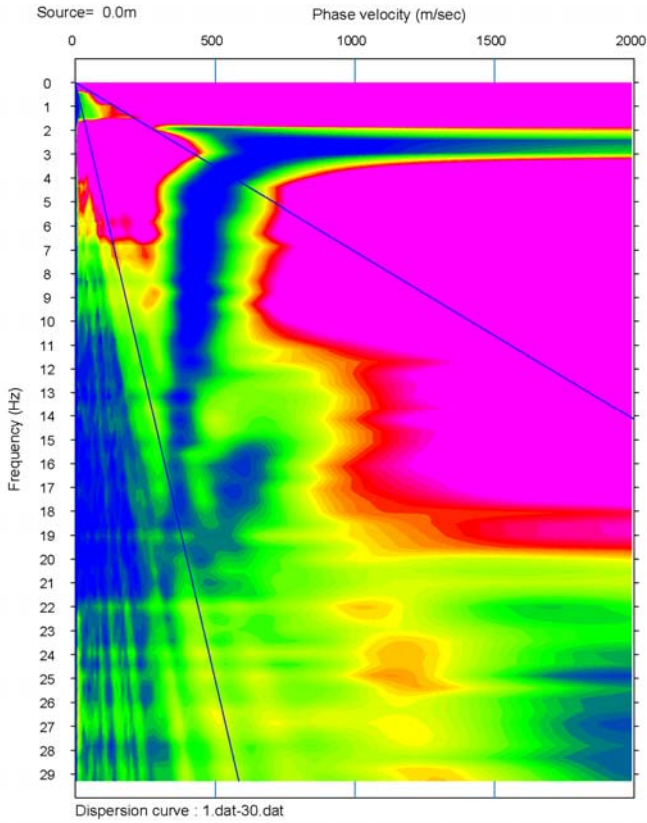
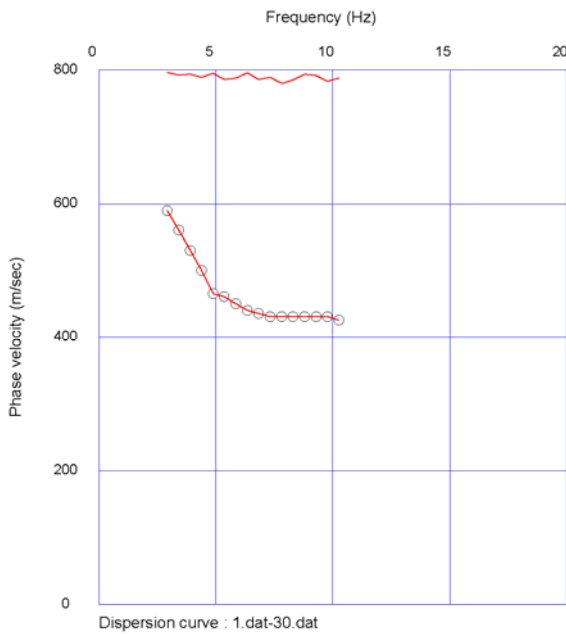


Grafico Velocità di fase-Frequenza



Curva di dispersione

### Profilo ESAC ST15 – via Gonfiantini

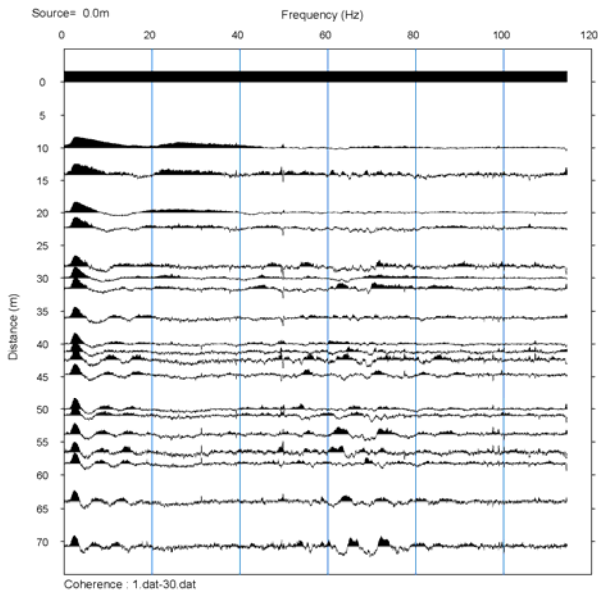
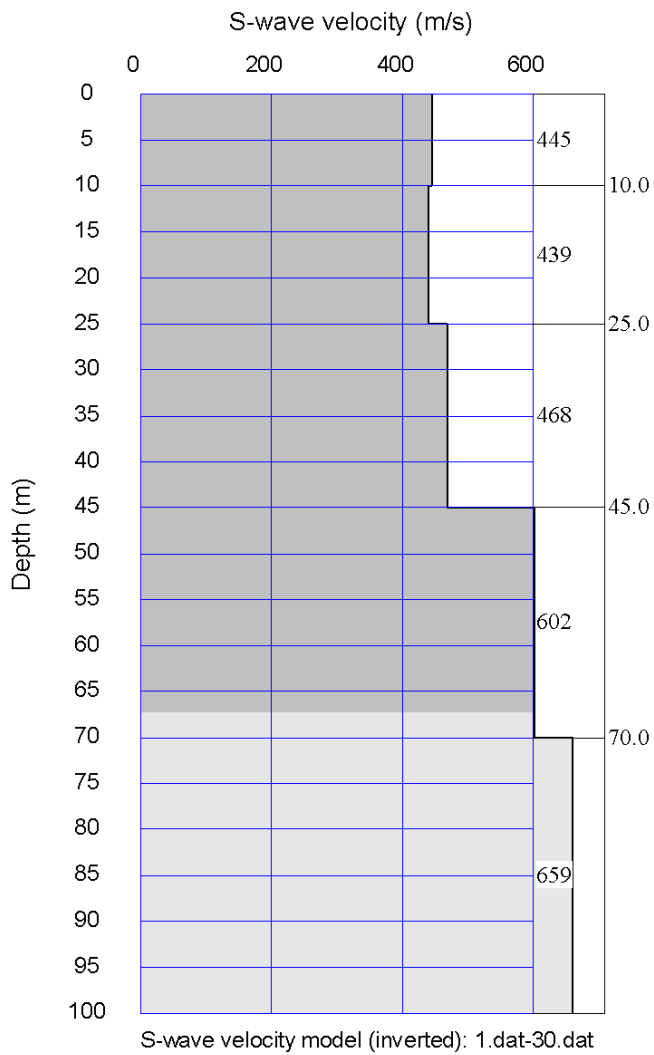


Grafico di autocorrelazione



Ricostruzione stratigrafica indicativa

COMUNE DI PISTOIA  
Micozonazione Sismica di Livello 1  
Profili MASW  
**Profilo ST15**  
Ubicazione: via Gonfiantini  
Data: 22 marzo 2013

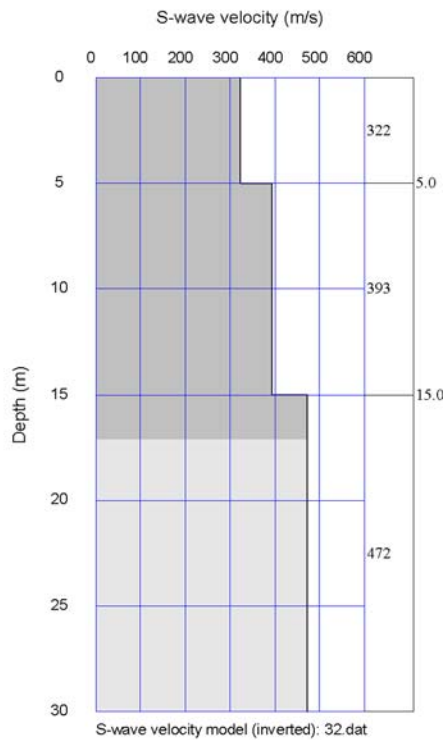
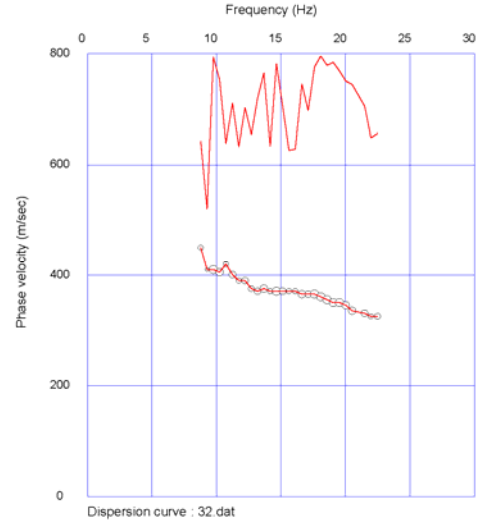
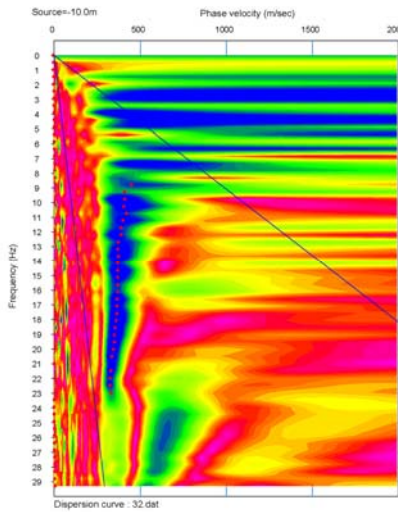


Grafico Velocità di fase-Frequenza (in alto a sinistra)  
Curva di dispersione relativa all'intervallo delle frequenze utilizzate (in alto a destra)  
Ricostruzione stratigrafica indicativa (in basso)

COMUNE DI PISTOIA  
Micozonazione Sismica di Livello 1  
Profili ESAC  
**Profilo ST16**  
Ubicazione: La Vergine  
Data: 12 marzo 2013

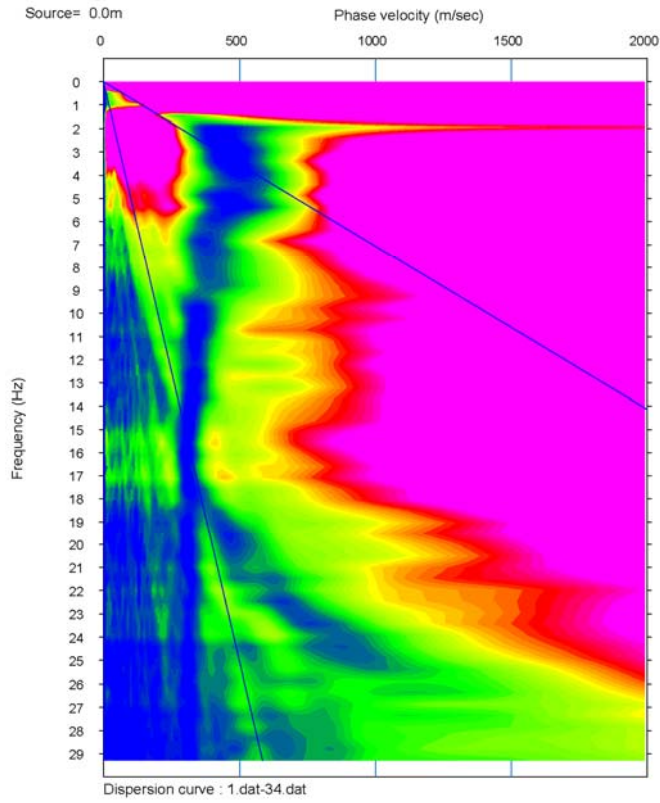
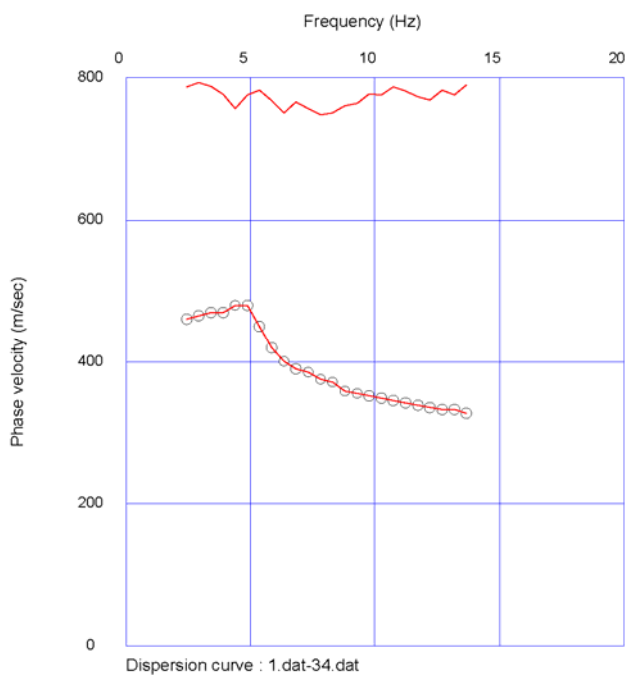


Grafico Velocità di fase-Frequenza



Curva di dispersione

### Profilo ESAC ST16 – La Vergine

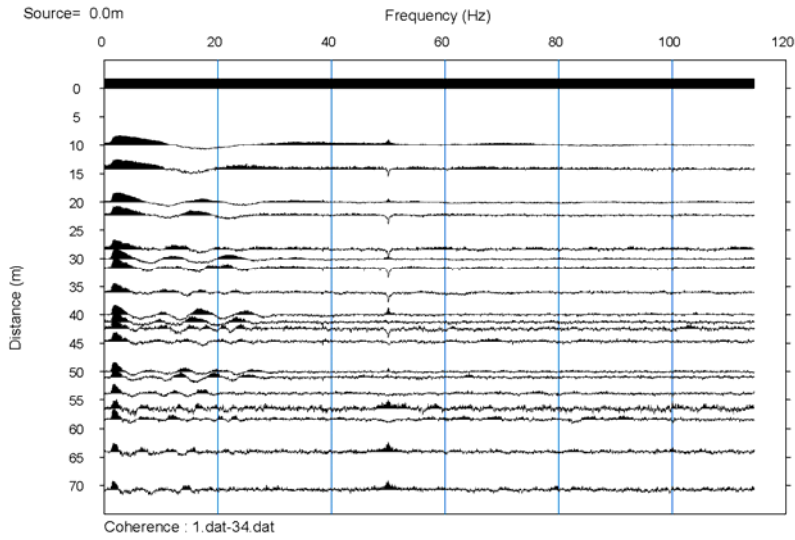
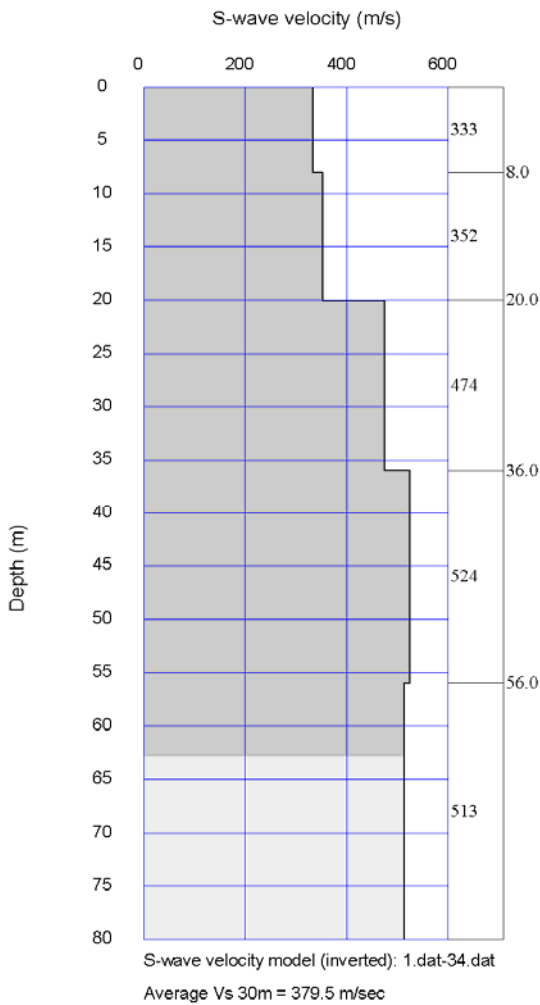


Grafico di autocorrelazione



Ricostruzione stratigrafica indicativa

COMUNE DI PISTOIA  
Micozonazione Sismica di Livello 1  
Profili MASW  
**Profilo ST16**  
Ubicazione: La Vergine  
Data: 12 marzo 2013

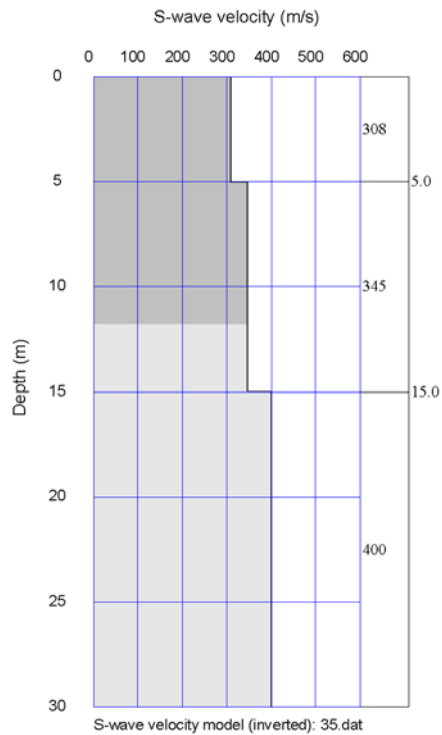
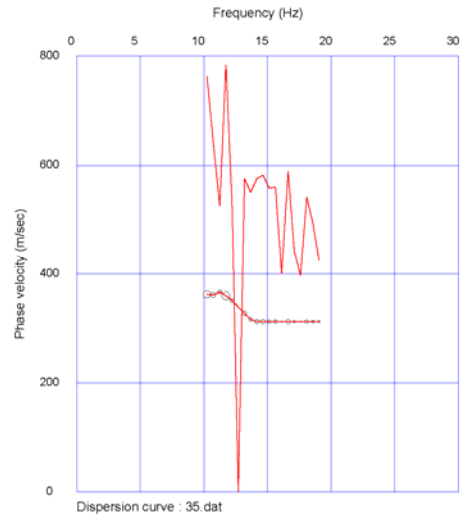
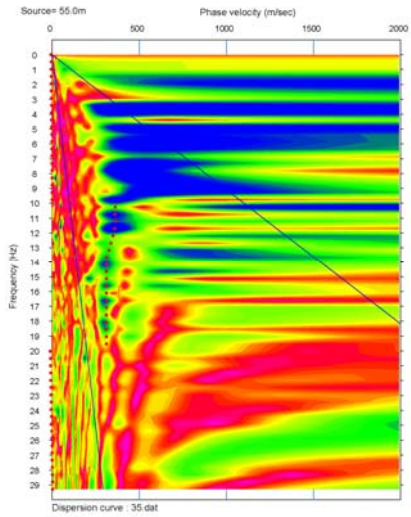


Grafico Velocità di fase-Frequenza (in alto a sinistra)  
Curva di dispersione relativa all'intervallo delle frequenze utilizzate (in alto a destra)  
Ricostruzione stratigrafica indicativa (in basso)

COMUNE DI PISTOIA  
Micozonazione Sismica di Livello 1  
Profili ESAC  
**Profilo ST17**  
Ubicazione: Bottegone  
Data: 12 aprile 2013

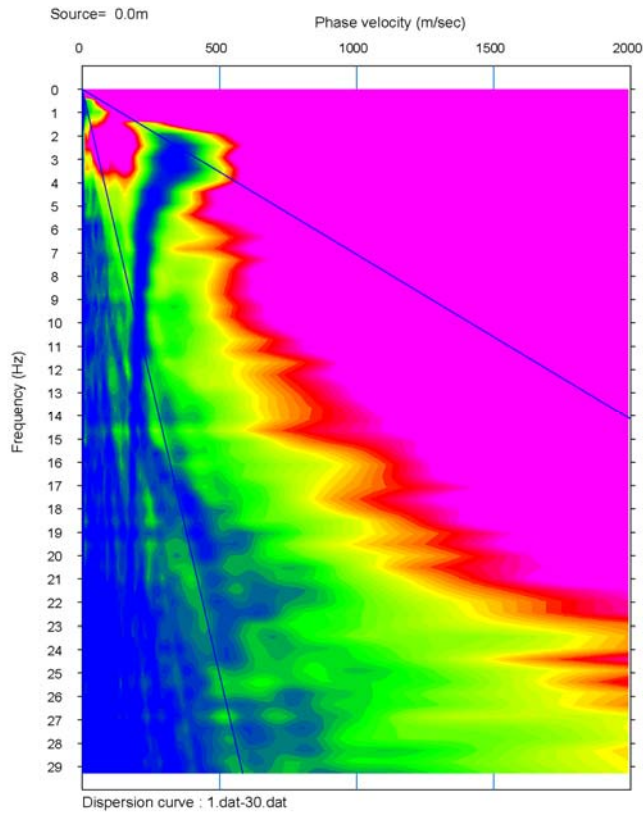
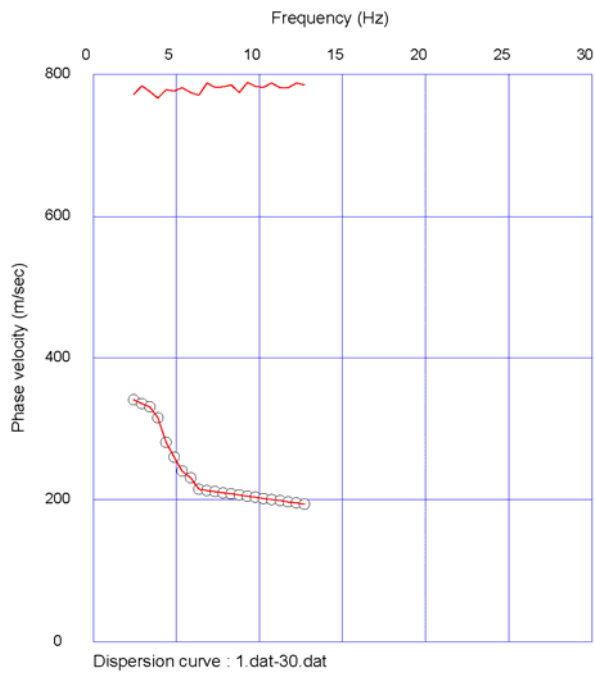


Grafico Velocità di fase-Frequenza



Curva di dispersione

### Profilo ESAC ST17 – Bottegone

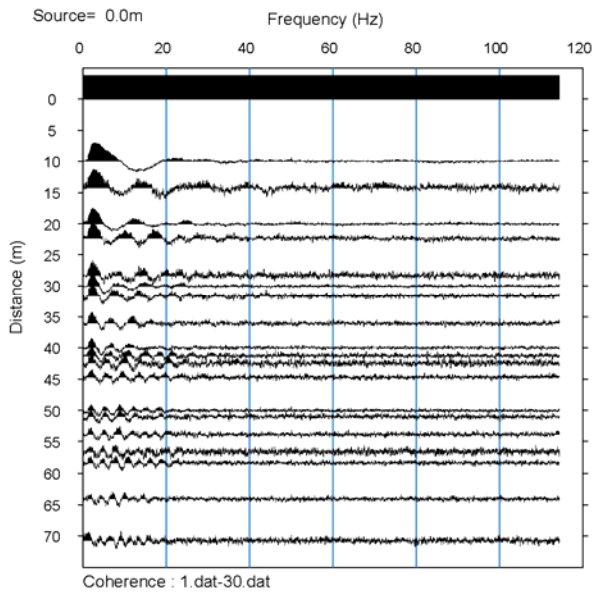
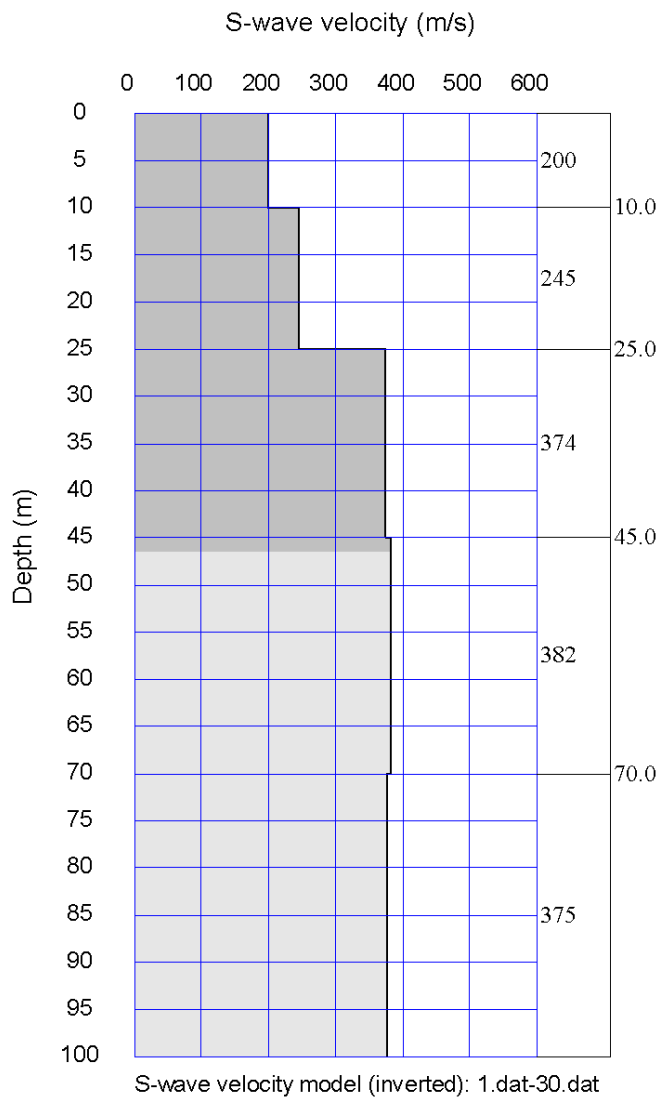


Grafico di autocorrelazione



Ricostruzione stratigrafica indicativa

COMUNE DI PISTOIA  
Micozonazione Sismica di Livello 1  
Profili MASW  
**Profilo ST17**  
Ubicazione: Bottegone  
Data: 12 aprile 2013

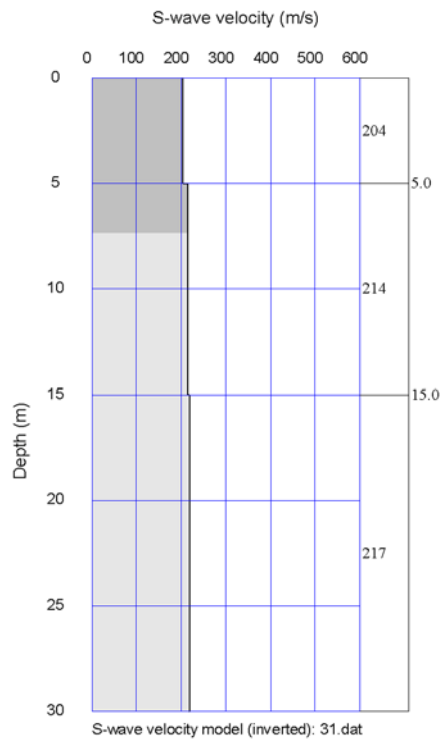
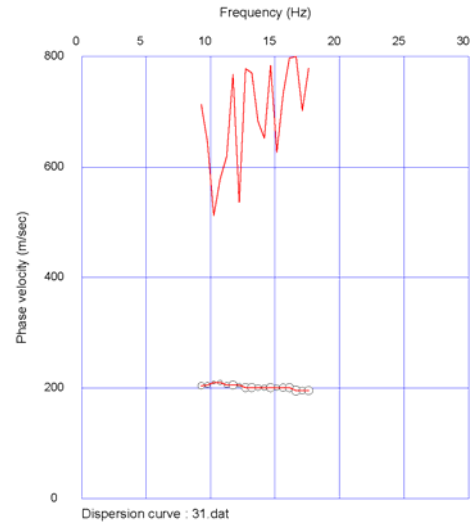
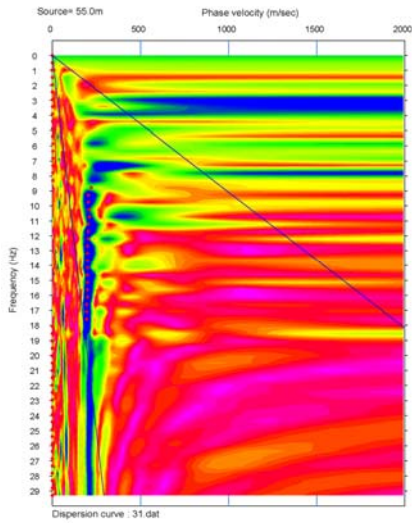


Grafico Velocità di fase-Frequenza (in alto a sinistra)  
Curva di dispersione relativa all'intervallo delle frequenze utilizzate (in alto a destra)  
Ricostruzione stratigrafica indicativa (in basso)

COMUNE DI PISTOIA  
Micozonazione Sismica di Livello 1  
Profili ESAC  
**Profilo ST18**  
Ubicazione: Giardino San Giovanni  
Data: 25 giugno 2013

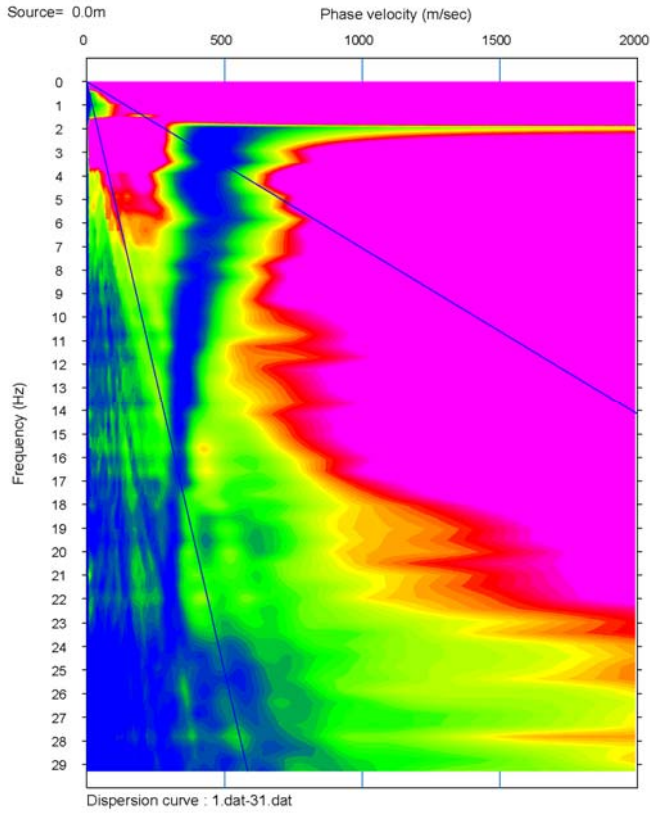
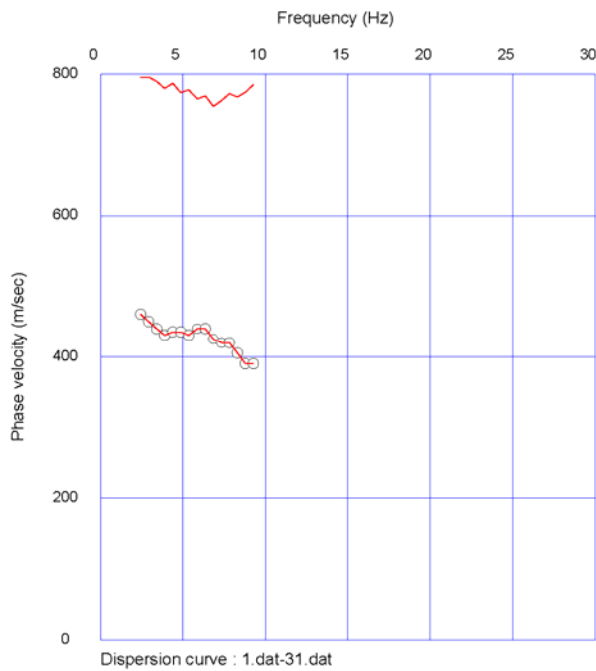


Grafico Velocità di fase-Frequenza



Curva di dispersione

### Profilo ESAC ST18 – Giardino San Giovanni

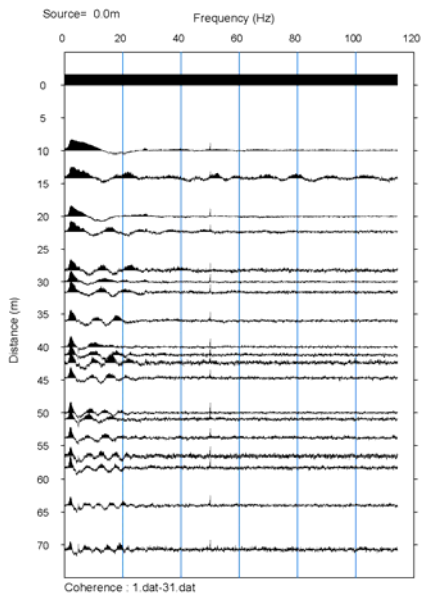
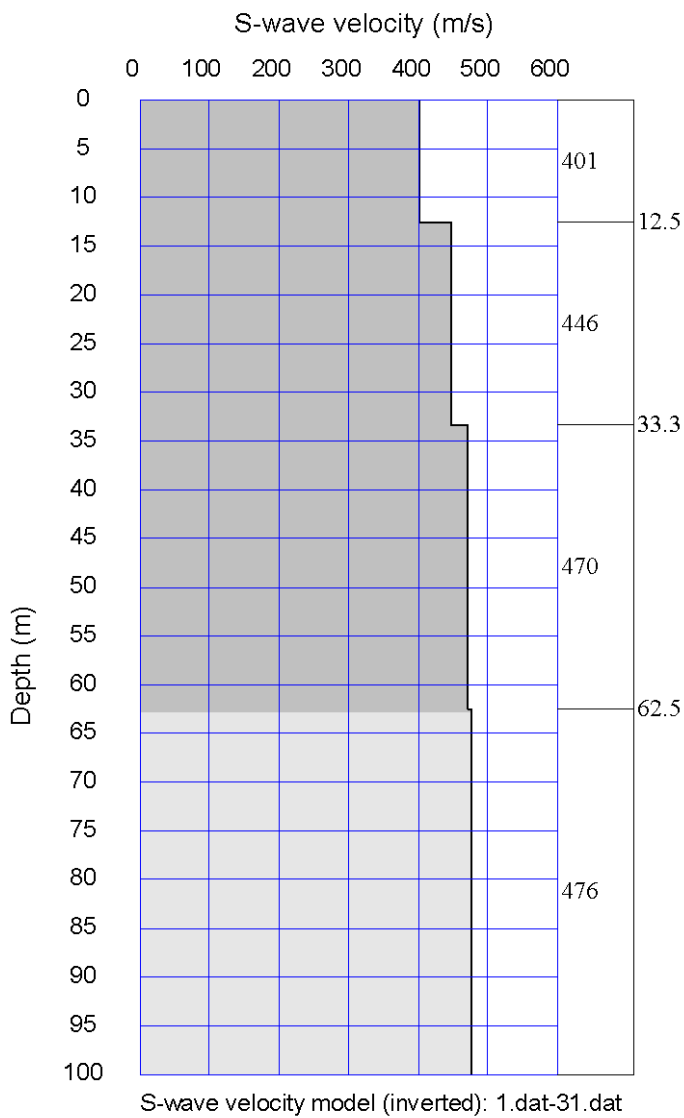


Grafico di autocorrelazione



Ricostruzione stratigrafica indicativa

COMUNE DI PISTOIA  
Micozonazione Sismica di Livello 1  
Profili MASW  
**Profilo ST18**  
Ubicazione: Giardino San Giovanni  
Data: 25 giugno 2013

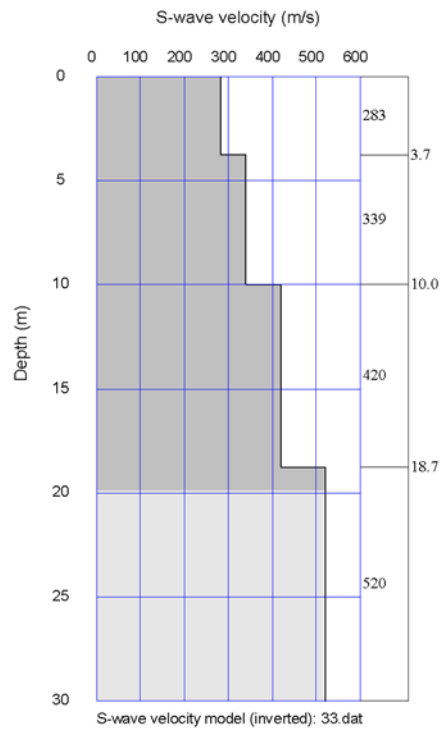
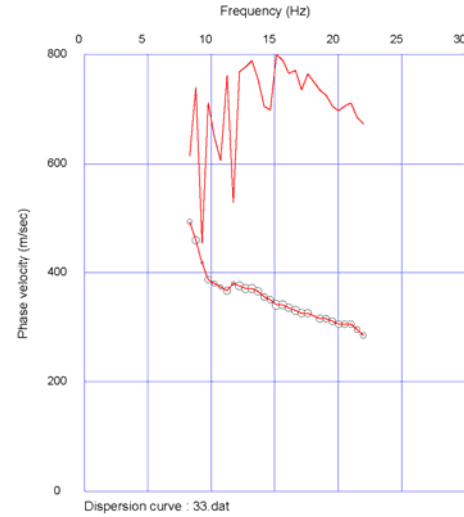
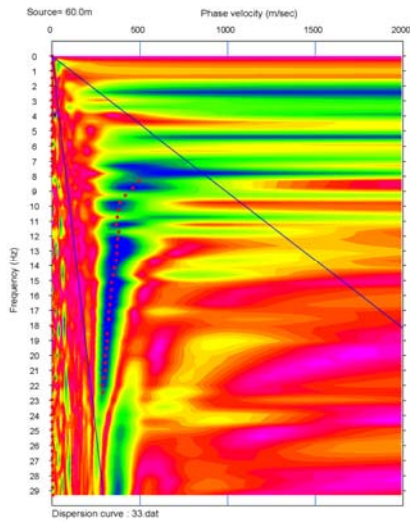


Grafico Velocità di fase-Frequenza (in alto a sinistra)  
Curva di dispersione relativa all'intervallo delle frequenze utilizzate (in alto a destra)  
Ricostruzione stratigrafica indicativa (in basso)